



BALONAL AIRE

Magazine

100% LIGA ARGENTINA
ABRIL 2026 * AÑO 2 N° 17



Segunda etapa de la Post Temporada: 8vos de Final **Análisis: Equipos + Series**



FALTAN SOLO 5 DIAS PARA
CONOCER A LOS GANADORES DE
LOS PREMIOS

**PREMIOS
BALONAL AIRE**
EDICION 2025-26



GRUPO GALAN
Somos Energía



FEDERACIÓN DE
BASQUETBOL
DE JUJUY

QUEDAN 16 EN EL RING



Luego de una muy competitiva ronda de Reclasificación, la post temporada de la Liga Argentina nos pone ante la instancia de 8vos de final. Son 16 equipos que siguen de pie y que ahora les tocará luchar una ronda antes de la gran aventura de los cruces mas esperads, por la mayoría de los fanáticos del basquet : los 4tos de final donde se cruzan Sur vs. Norte. Pero no nos adelantemos, no nos comamos el dulce antes de tiempo. La ronda de 8vos pone al frente a los 8 equipos que entraron de forma directa : los 4 primeros de cada Conferencia; teniendo que enfrentar a los 8 clasificados de la Reclasificación. Jugandose con el mismo formato : 2-2-1 , al ganador de 3 juegos. La preparación física pasa revista y las lesiones y jugadores que arrastran algunos golpes de etapas previas se

ven obligados a buscar ponerse rápido en forma por que el filtro se acentúa y los rivales se ponen mas complicados y difíciles. Para esta edición hemos analizado en cada equipo: sus rosters, cómo avanzaron a lo largo de la temporada (mes x mes) , los choques directos con sus rivales y muchas cosas mas.

No hay espacio para especular y de seguro veremos series muy complejas, y en esta etapa puede que pase factura el tema experiencia. La calidad de los jugadores consagrados en el basquet nacional será una película quizás muy emocionante adicional a lo que veremos en lo netamente colectivo.

ROSTER BALONALAIRE MAGAZINE

EDITOR:

ROBERTO DORTA S.

REDACTORES:

EDUARDO LINARES

MICHELLE DORTA

DISEÑO:

ALEXANDRA AMAYA

FOTOGRAFIAS:

PRENSA ADC -. LIGA ARGENTINA

PRENSA SANTA PAULA DE GÁLVEZ



SEGUINOS EN YOUTUBE



Planes

ESCO

S.A. DE CAPITALIZACION Y AHORRO



ADJUDICADO
No paga más!

esco.com.ar

  ESCO S.A. Oficial *Seguinos!*



LA LIGA
ARGENTINA

— **CONFERENCIA
SUR**

8 VOS DE FINAL

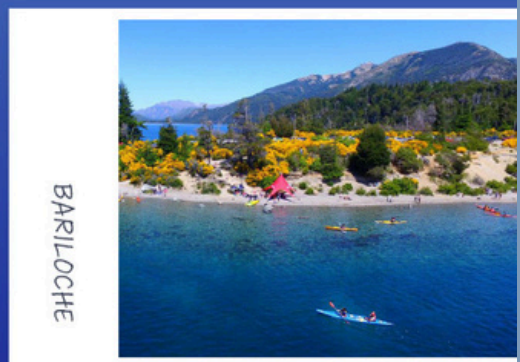
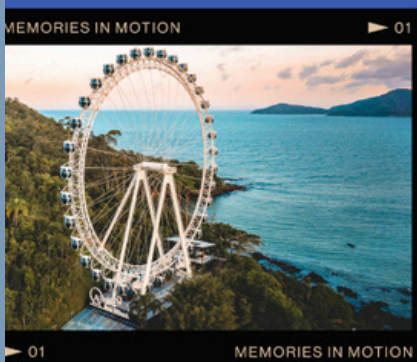
**BALONLAIRE
MAGAZINE**

Análisis de los equipos
Balonlaire Magazine 2026

flecha **BUS**

SUBITE A LA **Busmanía**

Comprá, viajá y sumá puntos!



Comprá en nuestra nueva plataforma

flechabus.com.ar

CONFERENCIA SUR

PROVINCIAL DE ROSARIO #1

VS

#8

DEPORTIVO
VIEDMA

JUEGOS 1 Y 2

16 Y 18 DE ABRIL DE 2026

JUEGOS 3 Y 4

21 Y 22 DE ABRIL DE 2026

JUEGO 5

25 DE ABRIL DE 2026

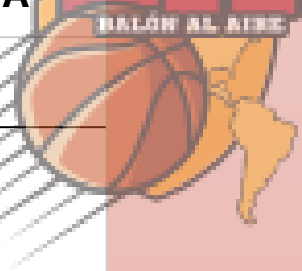
JUEGOS 4 Y 5 DE SER NECESARIO



@balonaire

ESTADÍSTICAS

BA
BALÓN AL AIRE



	PROVINCIAL (R)	DEP. VIEDMA
Partidos	32	36
Total de puntos	2679	2913
Promedio Pts/Juego	83.7	80.9
Tiros Libres (%)	70%	69%
Intentos de C2	1231	1272
Aciertos C2	703	728
Acierto C2 (%)	57.11%	57.23%
Intentos de C3	782	959
Aciertos C3	278	319
Acierto C3 (%)	35%	33%

PROVINCIAL DE ROSARIO #1

VS

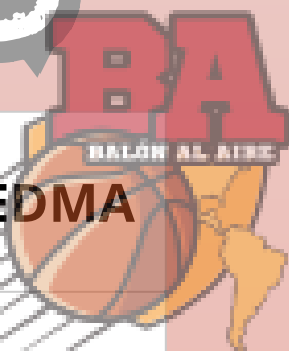
#8

**DEPORTIVO
VIEDMA**



@balonaire

ESTADÍSTICAS



	PROVINCIAL (R)	DEP. VIEDMA
Partidos	32	36
Reb. Ofensivos	8	7.2
Reb. Defensivos	26.4	26.3
Total rebotes	34.5	33.6
Asist.	17.6	13.7
Recuperaciones	8.6	6.7
Pérdidas	12.3	12
Faltas cometidas	20.4	21.5
Faltas recibidas	17.5	20.2

PROVINCIAL DE ROSARIO #1

VS

#8

**DEPORTIVO
VIEDMA**



@balonaire



UNITE A LA MANADA



@WOLF.ENERGY.DRINK



21 de diciembre de 2025.

DEP. VIEDMA 73

PROVINCIAL 93



Dominio en la zona: Provincial dominó la pintura con 60 puntos anotados cerca del canasto, frente a los 38 de Viedma.

Racha: Con este resultado, Provincial alcanzó su octava victoria consecutiva, consolidándose como líder de la liga.

Abraham Barahona: Fue uno de los máximos anotadores con 20 puntos y 5 rebotes, con una efectividad casi perfecta (8 de 9 en tiros de campo).

Alfredo Ventura: Aportó 11 puntos y 8 rebotes, siendo una presencia importante en los tableros.

Dominio de Provincial: El equipo rosarino, líder de la Conferencia Sur (13-3), mantuvo su racha ganadora con una ofensiva muy eficiente.

Situación de Viedma: Con esta derrota, Deportivo Viedma sumó su tercera caída consecutiva, quedando en la undécima posición de la tabla.

Matías Acosta: Fue la gran figura del partido anotando 30 puntos. Tuvo una efectividad perfecta en tiros libres (10/10).

Keiver Marcano: Fue el mejor de la visita con un gran desempeño individual de 23 puntos y 5 rebotes.

18 de enero de 2026.

PROVINCIAL 99

DEP. VIEDMA 81





Estadísticas

Ronda Regular

	Juegos	Minutos por juego	Puntos por juego	% C2	% C3	Reb por juego	Asist. por juego
ACOSTA, M.	32	26.7	14.2	54%	34%	4.5	2.8
BARAHONA, A.	32	29.4	14.1	70%	35%	7	1.7
BOCCIA, A.	32	24	11.5	55%	27%	4.3	2.5
GOBETTI, F.	32	29.1	10.5	45%	33%	4.3	2.1
TORRES, G.	32	25.9	10.5	54%	17%	6.6	1.4
GERBAUDO, G.	32	27.9	10.2	57%	42%	3.2	3.1
CHERVO, A.	23	22.1	9.7	56%	41%	2.3	1.3
LOPEZ, S.	32	16.8	4.4	64%	34%	2.2	2.6
GOBETTI, B.	3	8.5	2.3	50%	20%	0.7	0.3
GOMEZ, T.	19	7.2	1.3	62%	7%	0.9	0.5
SIBULOVSKY, S.	7	2.5	1.3	0%	37%	0.3	0



**8 VOS
DE
FINAL**



@balonaire

11



Entrenador : Esteban Gatti

Con disciplina y caracter ha moldeado al equipo a su plan.

Las etapas han ido avanzando y Gatti ha sido paciente y claro en sus objetivos.

Navegó el año con un equipo no tan largo, y se nota la mano de preparación y administración de recursos . Pocas lesiones y un equipo que no tuvo mayores baches en la temporada.

Comunicación

IG @provinbasquetliga
x.com/provinbasquet





Estadísticas

Ronda Regular

	Juegos	Minutos por juego	Puntos por juego	% C2	% C3	Reb por juego	Asist. por juego
CACERES, L.	36	27.1	14.8	52%	32%	3.2	2.4
PALETTA, N.	36	27.1	10.9	59%	27%	3.1	3.6
MARCANO, K.	36	20.4	10.1	59%	16%	5.2	0.5
FERNANDEZ, L.	34	20.4	8.6	50%	27%	3.3	0.9
MERCHANT, J.	24	21.6	8.6	61%	19%	3.6	1.5
PETRE, J.	36	20.9	7.6	56%	36%	2.5	2.4
GONZALEZ, L.	31	20.1	7.1	61%	31%	5.2	1.3
OSSELA, B.	36	21.7	7	66%	44%	4.1	1.1
VENTURA, A.	36	15.6	4.2	62%	39%	3.8	0.3
LENGYEL, N.	30	10	2.9	63%	32%	0.9	0.2
LARA, E.	6	1	0.5	0%	100%	0	0
GUTIERREZ, D.	2	1.8	0	0%	0%	0	0

**8 VOS
DE
FINAL**





Entrenador : Guillermo Bogliacino

Una nueva post temporada para el Depo. Un equipo que llega con una situación atípica a las que nos tiene acostumbrados: venir de menor a mayor. Un inicio muy dudoso, situación que en un momento estuvieron al borde del puesto 12 de la tabla. Encontraron el camino y la fusión de jóvenes y experimentados impacto en buen juego, victorias y mejoras. Hoy la ilusión por avanzar esta muy activa en los hinchas del cuadro rionegrino.

Comunicación

[instagram.com/depoviedmaok](https://www.instagram.com/depoviedmaok)

<https://x.com/DepoViedmaOK>



DEPORTIVO VIEDMA

DepoViedmaOK Te sigue

ta oficial del club de la capital rionegrina. #SomosViedma ❤️❤️

ma, Argentina [depoviedma.com.ar](https://www.depoviedma.com.ar) Se unió el agosto de 2015 >

endo 2.849 Seguidores

atias Lindsay, Independiente BBC y 98 más de las cuentas que sigues siguen a este usuario

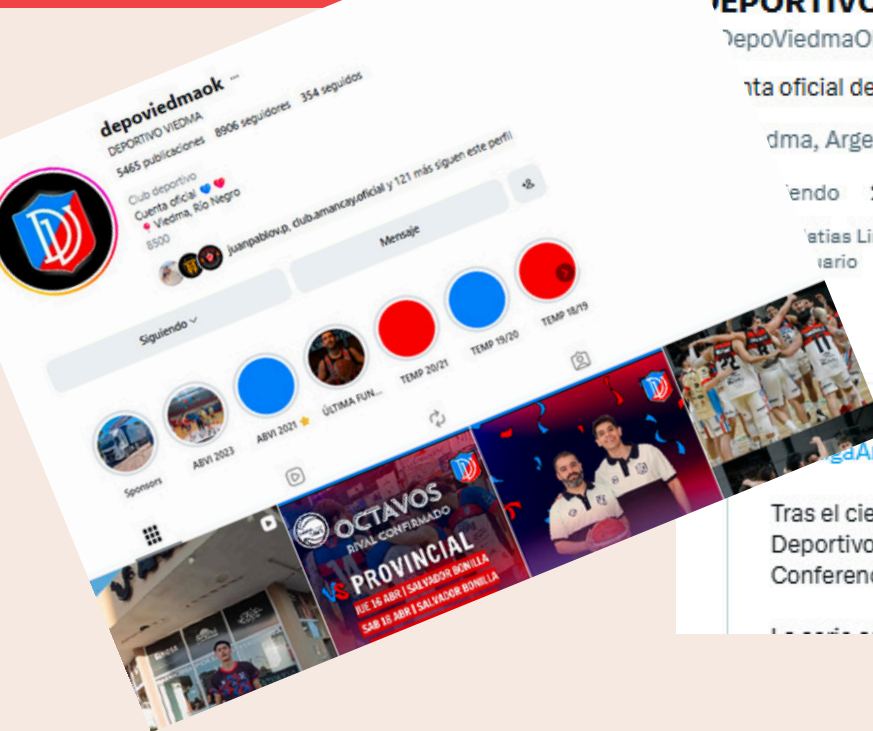
Respuestas

Multimedia

VO VIEDMA @DepoViedmaOK · 10h

gaArgentina 🇦🇷 ¡Rival confirmado para los octavos!

Tras el cierre de la Reclasificación, ya están de vuelta en el torneo. Deportivo Viedma tendrá un duro desafío: enfrentarse a la Conferencia Sur, Provincial 🙌



@balonaire



LIGA NACIONAL DE BASQUETBOL



Estadio Luis Conde – “La Bombonerita”
Buenos Aires, Argentina

FLEX SPORT

FLEX SPORT

UNDER YOUR GAME



FIBA
APPROVED
EQUIPMENT



LA LIGA ARGENTINA



Club Atlético Quilmes
Mar del Plata, Argentina

FLEX SPORT

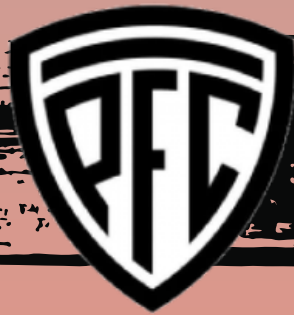
CONFERENCIA SUR



LA UNIÓN DE COLÓN

#4

VS



PICO F.C.

#5

JUEGOS 1 Y 2

16 Y 18 DE ABRIL DE 2026

JUEGOS 3 Y 4

21 Y 22 DE ABRIL DE 2026

JUEGO 5

25 DE ABRIL DE 2026

JUEGOS 4 Y 5 DE SER NECESARIO

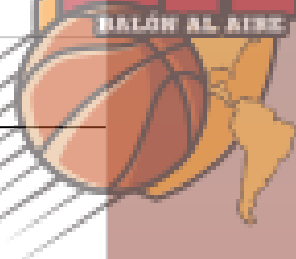


@balonaire

16

ESTADÍSTICAS

BA
BALÓN AL AIRE



	LA UNIÓN (C)	PICO F.C.
Partidos	32	36
Total de puntos	2571	2865
Promedio Pts/Juego	80.3	79.6
Tiros Libres (%)	69%	65%
Intentos de C2	1351	1267
Aciertos C2	737	664
Acierto C2 (%)	54.55%	52.41%
Intentos de C3	756	1050
Aciertos C3	217	371
Acierto C3 (%)	28%	35%



LA UNIÓN DE COLÓN

#4

VS



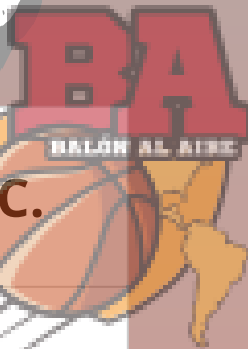
PICO F.C.

#5



@balonaire

ESTADÍSTICAS



	LA UNIÓN (C)	PICO F.C.
Partidos	32	36
Reb. Ofensivos	10.2	9.6
Reb. Defensivos	25.6	29
Total rebotes	35.8	38.6
Asist.	16	14.3
Recuperaciones	9.9	6.2
Pérdidas	12.3	10
Faltas cometidas	21.2	21.2
Faltas recibidas	20	17.7



LA UNIÓN DE COLÓN

#4

VS



PICO F.C.

#5



@balonaire



A 200 MTS DE LA
COSTANERA, EN
PLENO CENTRO DE
COLÓN.
ATENCIÓN LAS
24HS
3447-421043



Habitaciones

VER MÁS



Servicios

VER MÁS



Resto / Bar

VER MÁS



Ubicación y Contacto

VER MÁS

9 de febrero de 2026.

LA UNIÓN 97

PICO F.C. 75



Revancha de Pico FC: Tras haber perdido en el enfrentamiento anterior en febrero, Pico FC logró imponerse con claridad en su casa, General Pico.

Superioridad en el cierre: Aunque el partido tuvo momentos de paridad, Pico FC fue más sólido en la ejecución de los tiros de campo (55.2% en dobles) y desde la línea de libres (84.6%).

Posiciones en la tabla: Con este triunfo, Pico FC subió al cuarto lugar, mientras que La Unión se mantuvo en la tercera posición de la Conferencia Sur.

Juan Rodríguez: Aportó 14 puntos con una gran efectividad en sus lanzamientos.

Dominio local: La Unión (14-6) consolidó su posición en la parte alta de la tabla, compartiendo el liderato con San Isidro y Amancay. Presión defensiva: El equipo de Colón forzó 19 pérdidas de balón a Pico FC, lo que fue clave para estirar la diferencia.

Situación de Pico FC: Tras la derrota, el equipo pampeano cayó al cuarto lugar de la tabla.

Matías Caire: Fue la gran figura del encuentro con 25 puntos y un aporte defensivo importante de 4 robos.

Leonardo Mainoldi: Aportó su experiencia con lanzamientos externos y presencia en los tableros.

26 de marzo de 2026.

PICO F.C. 81

LA UNION 65





Estadísticas

Ronda Regular

	Juegos	Minutos por iuego	Puntos por iuego	% C2	% C3	Reb por iuego	Asist. por iuego
CAIRE, M.	31	28.8	14.4	48%	28%	3	1.6
ACUÑA	28	26.9	14.2	54%	36%	5.8	0.8
CABRERA, G.	32	29.1	11.2	46%	33%	4.1	2.9
ROMERO, G.	32	27.3	11.2	57%	25%	6.2	1.7
HENRIQUES, N.	32	22.6	10.7	63%	21%	3.2	2
SALAMONE, V.	32	16.5	6.4	56%	19%	3	0.9
LONGONI, L.	32	21.8	6.2	57%	29%	6.8	1.1
MERLO, A.	32	23.2	5.3	58%	20%	3	4.8
EDER, I.	20	11.3	3.8	52%	38%	1.9	0.4
URQUIZA, E.	2	1.7	1.5	0%	100%	0	0
FALCO, S.	11	2.4	0.8	100%	100%	0.6	0.1
FURLANETTO, S.	2	2.4	0	0%	0%	0.5	0

**8 VOS
DE
FINAL**



Entrenador : Martín Guastavino

Fue elegido el técnico del año de la Conferencia Sur 2025-26 y para esta armó un grupo muy profundo y largo. La llegada de Romero y de Merlo, la madurez de Cabrera impulsaron lo hecho por Acuña y Caire. El trabajo del cuerpo técnico esta dando resultados y el reto pasa por dar un paso mas en la post temporada. Su experiencia y llegada al grupo serán clave en esta fase.



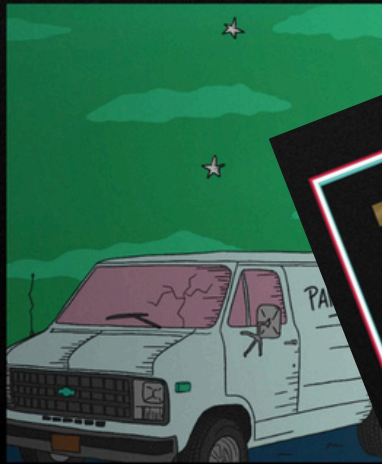
Comunicación

IG @clublaunion

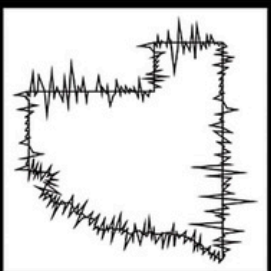
x.com/launiondecolon



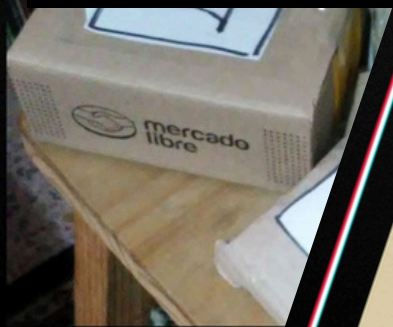
@balonaire



PAMPANOISE RECORDS



PAMPANOISE RECORDS



PAMPANOISE RECORDS

PAMPANOISE RECORDS



PAMPANOISE RECORDS

Estadísticas

Ronda Regular



	Juegos	Minutos por juego	Puntos por juego	% C2	% C3	Reb por juego	Asist. por juego
SANCHEZ, R.	36	30.3	15.6	53%	37%	7.2	2.8
RODRIGUEZ, J.	33	28.6	13.9	46%	38%	2.9	3.6
MOSLEY, L.	36	27.2	11.7	58%	31%	6.2	1.4
MAINOLDI, L.	34	26.9	10.3	45%	41%	5.4	0.7
BONFIGLI, F.	31	23.8	9	60%	35%	9	1.4
ALONSO, M.	4	27.3	9	21%	50%	4.8	5.2
PERALTA, J.	25	24.1	8.6	51%	23%	4.3	1.1
ALLIER, V.	33	13.5	5.2	47%	40%	2	0.9
PEYRONNET, M.	36	15	4.6	47%	29%	1.3	0.8
COPESKY, J.	10	8.6	2.4	60%	45%	2.1	0.5
BARBERA, A.	32	13.6	1.8	41%	15%	1.4	1.3
MENNICHELLI,	13	3.1	1	71%	50%	0.4	0



**8 VOS
DE
FINAL**



Entrenador: Gustavo Morla

Luego de una temporada en GEPU San Luis, llegó la pasada campaña a cambiar los aires en el equipo de La Pampa. El resultado ha sido altamente positivo. Para esta campaña los movimientos y la dinámica hizo que el equipo saliera al mercado. Piezas de la talla del Coco Mainoldi, Rodrigo Sanchez o de Rodríguez Suppi han hecho que combinados con piezas altamente competitivas, generen una gran expectativa por el Decano.



Comunicación

Instagram.com/pfcbasquet/
x.com/basquet_pfc

pfcbasquet ...
PFC Basquet
802 publicaciones 8917 seguidores 121 seguidos
Deportes
Cuenta oficial del básquet de Pico Football Club
Campeón Conferencia sur @laligafederalok 2022
Av. San Martín 147, General Pico 6360
m.facebook.com/PFC-B%C3%A1squet-154834468512632 y 3 más
sportivosuardibasquet, centenariobasquet y 122 más siguen este perfil

Siguiendo v Mensaje

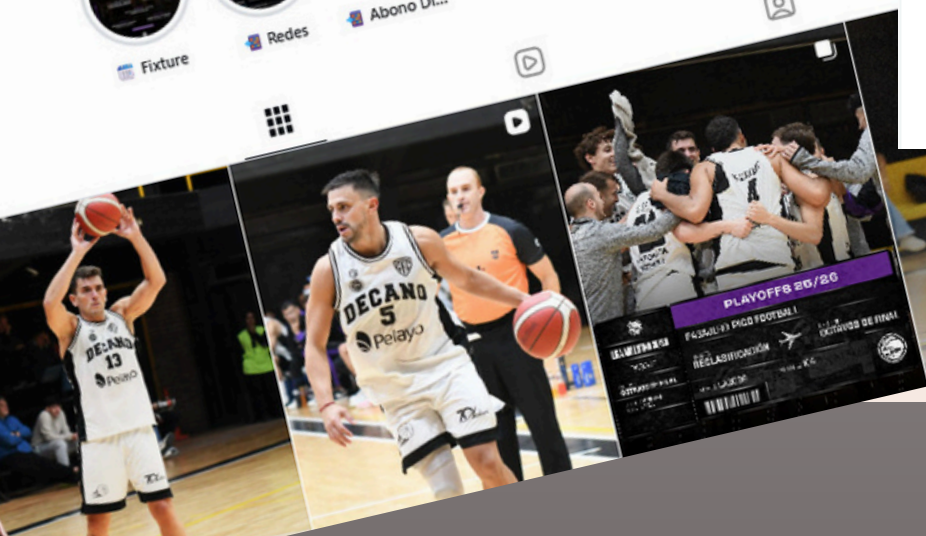
Fixture Redes Abono Di...

Pico Football Club
487 posts

Pico Football Club
@basquet_pfc
Twitter oficial del básquet de Pico Football Club
General Pico, La Pampa Se unió el octubre de 2019 >
29 Siguiendo 439 Seguidores
Hindú Club Córdoba, Independiente BBC y 25 más de las cuentas que sigues siguen a este usuario

Posts Respuestas Multimedia

Pico Football Club @basquet_pfc · 11 abr.
¡El cuarto juego al ritmo de @RodríguezSuppi! 5
27 puntos
9 rebotes
7 triples
31 de valoración
#DalePico
#LaLigaArgentina



@balonaire



PELOTAS DE TODOS LOS DEPORTES


CAMISetas PERSONALIZADAS

INDUMENTARIA DE CLUBES

ARTÍCULOS DEPORTIVOS

 Moreno 4179

 pmxdeportes.com.ar

 223-339-1618

 pmxdeportes

Pasada la etapa de Reclasificación y con la incertidumbre de los cruces de cuartos de final de Conferencia Sur hasta último momento, llegó el momento de la verdad para aquellos equipos considerados candidatos, ya sea por las estimaciones previas o aquellos que sacaron chapa durante la fase regular.

Dentro de los cuatro primeros clasificados de forma directa a cuartos de final, hay dos llamados candidatos en la previa –Provincial de Rosario y Lanús– y dos que supieron ganarse el lugar a fuerza de buenas performances y con campañas que de entrada sorprendieron y luego confirmaron su buen momento, como son los casos de Central Entrerriano y La Unión.

Del lote que pasó la Reclasificación aparecen tres elencos tenidos en cuenta a priori en la bolsa de candidatos: Pico FC, Quilmes y Deportivo Viedma, sumado a Gimnasia de La Plata, que alternó buenas y otras no tantas, pero igualmente está en la postemporada con ambiciones serias.

Las cuatro llaves asoman como sumamente parejas y de pronóstico reservadísimo. Habrá que ver qué tanto afectó el parate de más de dos semanas a aquellos elencos que clasificaron del primero al cuarto, aunque la ventaja de localía que esos equipos tienen a su favor podría ser un factor clave ante series parejas.



Arranca la hora de la verdad para los candidatos

Por Daniel Serorena

Provincial –sólido puntero casi de principio a fin de la fase regular– tendrá un duro escollo en Deportivo Viedma, un elenco que fue mejorando con el correr de la temporada y asoma como un rival de extremo cuidado para los dirigidos por Esteban Gatti. Los rosarinos han tenido un rendimiento sólido, con momentos de muy buen básquet y figuras importantes al servicio del equipo, caso Gerbaudo, Acosta, Barahona y Torres, sumado al oficio y la jerarquía interminable de Adrián Boccia y a una buena rotación de equipo.

Los sureños de Guillermo Bogliacino llegan esperanzados tratando de “robar” un juego en Rosario para poder fortalecerse en su cancha. Deportivo Viedma es el clásico equipo al que nadie quiere enfrentar, porque cuenta con jugadores de experiencia en playoffs, como Paletta, Cáceres, Merchant u Osella, además de una plantilla larga, con variantes en todos los puestos y jugadores en buen presente.

Central Entrerriano, para muchos la gran sorpresa de la temporada, clasificó segundo con una estupenda fase regular y aguarda con optimismo su cruce con Gimnasia de La Plata. Los Rojinegros dirigidos por Martín Pascal aprovecharon el "descanso" para recuperar algunos jugadores que llegaron tocados al cierre de la fase regular y se enfocaron en llegar de la mejor forma al inicio de la serie, conociendo recién en la noche del lugar su rival. Uno de los puntos altos de Central es su localía, donde perdió solo un partido en el inicio de la competencia. El equipo se siente cómodo en su juego de presión alta y defensa intensa, que permite generar muchas posesiones de balón a partir de las recuperaciones en primera línea.

Central ha tenido solidez en sus puestos claves: buena conducción en Pividori y Pérez, goleo exterior con Montani Wortzel, variantes internas con el ecuatoriano Castillo y Ghersetti, sumado a jugadores que han tendido en altísimo nivel en su rol de recambio. Nico Reynoso, Zenclussen y especialmente los juveniles Juan Siboldi y Marcos Panozzo le han dado buenos minutos y e han convertido en puntos importantísimos dentro del equipo.

Gimnasia ha mostrado altibajos, pero cuando estuvo bajo presión, supo sacar adelante una serie tremenda con Racing. Seguramente llegará "gastado" desde lo físico, pero entonado en lo anímico como para poder sorprender a Central. Con jugadores que apuntalan con buenos niveles el juego colectivo, como Pelorosso, Paz, Sinconi y el cubano Gutiérrez Conde, sumado a los aportes siempre correctos de Pérez Disalvo, Boffelli, Vergara y la incorporación de Carneglia, le dan al Lobo la chance de poder pelear por cosas importantes.

Las dos series que asoman con mayor incertidumbre son las que medirán a Lanús con Quilmes, dos candidatazos, que tendrán por delante seguramente una serie con variantes y sin un equipo que pueda prevalecer en la previa. El Granate terminó muy bien la fase regular, sólido en el Rottili y con varias figuras importantes como Henry, Merchant y Nóblega, y muchos jugadores de rol que hacen su aporte a un equipo que pretende ir por todo.

PARA COMER BIEN Y RESPIRAR UN CLIMA DE BÁSQUET ÚNICO



EN PLENO CORAZÓN DE LA COSTANERA DE GUALEGUAYCHÚ



CRESCENCIO_RESTAURANTE

SAN LORENZO Y ANDRADE - GUALEGUAYCHÚ

Quilmes y toda su historia tendrán por delante un desafío enorme ante Lanús. Los Cerveceros lograron enderezar una serie de reclasificación que pareció complicarse ante Villa Mitre, pero apoyados en individualidades como De la Fuente, Ríos y Alderete, pudo ganar dos veces en Bahía Blanca para alcanzar su lugar en playoffs.

Finalmente, otra sorpresa, La Unión de Colón, tendrá ventaja de localía ante uno de los candidatos serios de la competencia, como es Pico FC. El equipo de Martín Guastavino alcanzó el cuarto lugar con un triunfo agónico en Venado Tuerto, que terminó premiando una muy buena fase regular, que lo tuvo siempre dentro de los de arriba. Sus principales figuras son el alero Matías Caire y el interno Rodrigo Acuña, además de los buenos momentos que han mostrado Merlo, Enríquez, Salamone, Longoni y Cabrera.



San Martin 912, Suardi, Santa Fe
Tel: 03562-478403 / Cel: 03562-15545460

Del otro lado, Pico FC vio escapar la chance de clasificar directo en una pelea directa contra La Unión, aunque luego resolvió sin mayores apremios la Reclasificación ante El Talar. Los pampeanos cuentan con un plantel sumamente ambicioso, con buenas figuras como Rodrigo Sánchez, Juani Rodríguez Suppi, Coco Mainoldi y Mosley, sumados a Peralta, Peyronet y Allier, sumando para el cierre de la temporada a Manuel Alonso en reemplazo del lesionado Bonfigli. Todo está abierto, será tiempo de esperar el desarrollo de cuatro series que prometen muchísimo y donde los llamados candidatos deberán revalidar dicha chapa para seguir en carrera por la ilusión del ascenso.

Daniel Serorena
Periodista

CONFERENCIA SUR

#3

LANUS



VS

QUILMES

#6



JUEGOS 1 Y 2

15 Y 17 DE ABRIL DE 2026

JUEGOS 3 Y 4

20 Y 21 DE ABRIL DE 2026

JUEGO 5

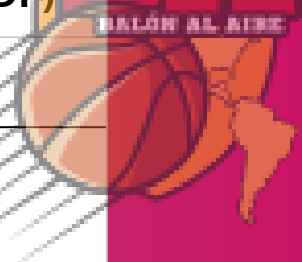
24 DE ABRIL DE 2026

JUEGOS 4 Y 5 DE SER NECESARIO



ESTADÍSTICAS

BA
BALÓN AL AIRE



	LANÚS	QUILMES (MDP)
Partidos	32	36
Total de puntos	2708	2787
Promedio Pts/Juego	84.6	77.4
Tiros Libres (%)	72%	68%
Intentos de C2	1272	1258
Aciertos C2	671	677
Acierto C2 (%)	52.75%	53.82%
Intentos de C3	947	953
Aciertos C3	301	306
Acierto C3 (%)	31%	32%

#3

LANUS



VS



QUILMES

#6



ESTADÍSTICAS

	LANÚS	QUILMES (MDP)
Partidos	32	36
Reb. Ofensivos	11.1	8.4
Reb. Defensivos	27.6	27.1
Total rebotes	38.7	35.6
Asist.	15.9	15.4
Recuperaciones	9.3	7.9
Pérdidas	11.8	11.5
Faltas cometidas	21.4	20.4
Faltas recibidas	20.4	19.6

#3

LANUS

VS

QUILMES

#6





GRUPO GALAN

Somos Energía

VENTA-ALQUILER - SERVICIO

De Grupos Electrógenos Industriales
y Residenciales



20 de diciembre de 2025

QUILMES 72

LANÚS 64

Paridad absoluta: El encuentro fue sumamente equilibrado durante los primeros tres cuartos. Los parciales reflejan esta igualdad: 16-15, 18-18 y 14-12, llegando al último tramo con una ventaja mínima para el local.

Fortaleza en casa: Con este triunfo, el "Cervecerero" cerró el año 2025 sin conocer la derrota en su estadio, el José Martínez.

Juan Esteban De la Fuente: Fue el jugador más determinante, liderando la ofensiva en los momentos de mayor presión.



Este encuentro fue clave para que el "Granate" se mantuviera en los puestos de vanguardia de la Conferencia Sur.

El "vendaval" del segundo cuarto: Lanús tuvo un segundo periodo arrollador donde anotó 38 puntos, lo que le permitió dar vuelta un inicio adverso e irse al descanso largo con una ventaja de 13 unidades (57-44).

Robert Whitfield: El jugador más determinante con 14 puntos, incluyendo el triple decisivo, además de 6 rebotes y 4 asistencias.

Con este resultado, Lanús alcanzó su quinta victoria consecutiva, consolidando su localía en el tramo final de la fase regular de la Liga Argentina

8 de marzo de 2026.

LANÚS 90

QUILMES 86





Estadísticas

Ronda Regular

DIAZ, J.	13	14.1	5.2	68%	32%	2.3	1.1
FERREYRA, M.	6	1.5	0	0%	0%	0.2	0
FRANCHINO, M.	28	23.6	8	53%	38%	7.2	1.6
HELALE, F.	1	0.6	0	0%	0%	0	0
HENRY, M.	32	28.8	16.1	56%	35%	6	1.7
JOHNSON, R.	22	20.3	12.2	57%	21%	5.2	0.6
MERCHANT, E.	30	23	10.1	51%	26%	5.7	1.3
NOBLEGA, J.	32	24.9	8.5	45%	34%	4	3.4
PROME, T.	31	13.6	6.8	64%	32%	2	0.3
REINAUDI, L.	32	24.2	5.7	38%	20%	3.6	3.1
SACCHI, A.	24	15.2	7.6	58%	31%	2.8	1.2
VARONI, F.	7	1.8	0.9	0%	33%	0	0
WHITFIELD, R.	21	29.7	12.8	53%	37%	2.8	2.9

8 VOS
DE
FINAL



Entrenador: Manuel Anglese



Formado en Lanús. Salió a recorrer mundo y vuelve con una exitosa carrera en su haber: Liga Argentina: 2 temporadas, dos finales y 1 título. Armar un equipo y tener que re hacer, cambiar y dinamizar la estrategia es una muestra de riesgo que asumió Anglese que finalizó con un record positivo y una clasificación entre los 4 mejores. Será una nueva gran serie de Playoff que le tocará vivir.

Comunicación

Instagram.com clublanusoficial/
x.com/clublanus/media



@balonaire



**SANCOR
SEGUROS**

**EL VALOR
DE DAR
RESPUESTA**

PARA MÁS INFORMACIÓN
CONSULTÁ A TU PRODUCTOR ASESOR DE SEGUROS

sancorseguros.com.ar /    

Nº de inscripción en SSN
0224

Atención al asegurado
0800-666-8400

Organismo de control
www.argentina.gob.ar/ssn



SSN

SUPERINTENDENCIA DE
SEGUROS DE LA NACIÓN

Estadísticas

Ronda Regular



	Juegos	Minutos por juego	Puntos por juego	% C2	% C3	Reb por juego	Asist. por juego
DE LA FUENTE, J.	32	27.5	15.5	44%	28%	4.1	2.4
MOORE, D.	34	28.2	13.1	64%	27%	4.1	0.8
ALDERETE, P.	36	27	10.8	51%	28%	6.4	2.2
RIOS, J.	36	29.9	10.5	53%	35%	7	2.6
DE MIGUEL, F.	36	23.5	9.2	46%	34%	2.1	1.4
COSTA, V.	10	23.5	6.1	36%	29%	3.9	3.3
NALLY, J.	26	18	5.8	55%	0%	4.9	0.5
LUNA, L.	36	15.8	3.4	68%	27%	2	1.8
GIACONE, R.	23	5	1.6	44%	25%	0.3	0.1
SEGUROLA, A.	10	6.4	1.3	44%	20%	0.5	0.4
CATTINI, F.	1	5.1	1	0%	0%	3	0
LABRADOR, T.	4	1.9	0.8	0%	25%	0	0



**8 VOS
DE
FINAL**



@balonaire 38

Entrenador: Javier Bianchelli

Para potenciar un proyecto altamente competitivo la dirigencia buscó a un hombre con ADN del club. La llegada de Bianchelli fue darle un equilibrio al proyecto. Ha navegado muchas situaciones difíciles en toda la temporada, pero ganando la serie ante Villa Mitre y con la conexión con sus jugadores, el equipo luce que llega con una alta motivación a esta serie, lo cual será clave para una serie muy compleja.



Comunicación

[Instagram.com/clubquilmesmdp/](https://www.instagram.com/clubquilmesmdp/)

[x.com/ClubQuilmesMdP](https://twitter.com/ClubQuilmesMdP)

The collage features several elements related to Club Atlético Quilmes:

- Instagram Profile:** Shows the official Instagram account for Club Atlético Quilmes, with 4399 publications, 20 mil seguidores, and 181 seguidos. The bio identifies it as the official Instagram of Club Atlético Quilmes de Mar del Plata, with the website www.clubquilmes.org.
- Twitter Post:** A tweet from @ClubQuilmesMdP celebrating 104 years of the club. The text reads: "104 AÑOS DE HISTORIA VIVA 104 RAZONES PARA SER DE QUILMES". It includes a celebratory message: "Feliz aniversario al club más grande del mundo" and the hashtag #SiempreCAQ.
- Club Logos and Merchandise:** Displays various club logos, including the main shield logo, and images of basketball jerseys and a pair of black and white sneakers.
- 104th Anniversary:** A central graphic celebrating "104 AÑOS DE PELÍCULA" and "LA HINCHADA MAS GRANDE", along with a "104 ANIVERSARIO" banner.



@balonaire



BONANO

MÁXIMA TECNOLOGÍA DE CALIDAD INTERNACIONAL

Semirremolques Acoplados Furgones



www.bonano.com.ar

CONFERENCIA SUR

#2

CENTRAL ENTERRRIANO



VS

GIMNASIA Y ESGRIMA

#7



JUEGOS 1 Y 2

16 Y 18 DE ABRIL DE 2026

JUEGOS 3 Y 4

21 Y 22 DE ABRIL DE 2026

JUEGO 5

26 DE ABRIL DE 2026

JUEGOS 4 Y 5 DE SER NECESARIO



ESTADÍSTICAS

	CENTRAL ENTRERRIANO	GIMNASIA Y ESGRIMA(LP)
Partidos	32	36
Total de puntos	2591	2888
Promedio Pts/Juego	81	80.2
Tiros Libres (%)	63%	71%
Intentos de C2	1222	1260
Aciertos C2	652	690
Acierto C2 (%)	53.36%	54.76%
Intentos de C3	860	977
Aciertos C3	282	314
Acierto C3 (%)	32%	32%



#2

CENTRAL ENTRERRIANO



VS

GIMNASIA Y ESGRIMA

#7



ESTADÍSTICAS

	CENTRAL ENTRERRIANO	GIMNASIA Y ESGRIMA(LP)
Partidos	32	36
Reb. Ofensivos	8.5	8.1
Reb. Defensivos	26.9	27.3
Total rebotes	35.4	35.3
Asist.	13.4	15.1
Recuperaciones	8.7	6.6
Pérdidas	10.8	11.9
Faltas cometidas	22.6	21
Faltas recibidas	20.3	19.3

OBSERVACION: LAS ESTADÍSTICAS DE GIMNASIA NO INCLUYEN EL 5TO JUEGO DE LA SERIE VS. RACING

#2

CENTRAL ENTRERRIANO



VS

GIMNASIA Y ESGRIMA #7



4 de febrero de 2026.

CENTRAL 71

GIMNASIA 65



Final no apto para cardíacos: El partido se definió en los últimos segundos. Gimnasia lideraba por 8 puntos entrando al último cuarto, pero Central metió un parcial demoledor de 28-17 en el periodo final para darlo vuelta.

La racha de Central: El equipo cerró su gira por la provincia de Buenos Aires con esta victoria clave que lo mantuvo en la pelea por el liderato de la Conferencia Sur.

Lautaro Pividori: Clave en la conducción y en el cierre, anotando el doble decisivo a falta de 12 segundos para sellar el 88-86.

Defensa asfixiante: Central Entrerriano basó su triunfo en una sólida labor defensiva, limitando a Gimnasia a solo 65 puntos, una cifra baja para el promedio del "Lobo".

El quiebre: Un parcial favorable en el tercer cuarto le permitió a Central sacar una diferencia de dos dígitos que supo administrar, a pesar del intento de remontada final de los platenses.

Aquiles Montani: Fue el máximo anotador del equipo con 17 puntos y 10 rebotes.

Con este resultado, Central se mantiene firme en la parte alta de la Conferencia Sur, mientras que Gimnasia cortó una racha positiva.

5 de marzo de 2026.

GIMNASIA 86

CENTRAL 88



XSOUL



Estadísticas

Ronda Regular



	Juegos	Minutos por juego	Puntos por juego	% C2	% C3	Reb por juego	Asist. por juego
MONTANI, A.	32	27.9	15.1	41%	35%	4.5	0.6
REYNOSO, N.	30	27	12.3	56%	33%	5.5	1.8
CASTILLO, J.	32	22.2	10.7	60%	0%	5.8	0.9
PEREZ, C.	32	28.7	10.1	48%	34%	3.5	3
GHERSETTI, M.	26	17.5	7.8	42%	35%	4.3	0.9
PANOZZO, M.	31	18.6	7.5	64%	35%	4.5	0.6
PIVIDORI, L.	30	24.8	7.1	48%	22%	3.2	3.1
SIBOLDI, J.	32	17.2	6.3	56%	30%	2	0.8
ZENCLUSSEN, C.	26	22.2	6.2	53%	30%	3	2.2
LADO, B.	30	6.5	1.6	63%	50%	1	0.3
PORTELA, A.	4	1.8	0.8	0%	50%	0	0
CABALLERO, T.	8	2.5	0.6	33%	12%	0.1	0.1



**8 VOS
DE
FINAL**



@balonaire 26

Entrenador : Martin Pascal



Caminando sus 1eros pasos por la Liga Argentina demostró poder imponer una identidad guerrera y peleadora a sus muchachos. Es un equipo que inició peleando y sorprendiendo, y terminó peleando y consolidándose. Las miradas sobre este equipo se hacen mas frecuentes. Es una serie que muestra a un equipo que llega con fuerza a la post temporada. Una localía muy dura y un grupo que se crece en las chiquitas.

Comunicación

[instagram.com/cceclub/](https://www.instagram.com/cceclub/)
[x.com/CentralCCE](https://www.x.com/CentralCCE)



PARA COMER BIEN Y RESPIRAR UN CLIMA DE BÁSQUET ÚNICO



EN PLENO CORAZÓN DE LA COSTANERA DE GUALEGUAYCHÚ



SAN LORENZO Y ANDRADE - GUALEGUAYCHÚ



LA CASA DEL RENAULT

ROSARIO | 60 AÑOS

Güemes 2017, Rosario,
Santa Fe

**Una empresa familiar con una trayectoria
de 60 años en el mercado de
ventas de repuestos de autos**



Estadísticas

Ronda Regular

	Juegos	Minutos por juego	Puntos por juego	% C2	% C3	Reb por juego	Asist. por juego
PAZ, E.	37	28.1	13.1	50%	29%	3.3	2.7
VERGARA, A.	36	24.4	12.6	59%	35%	3.8	1.3
SINCONI, G.	34	24.4	11.7	62%	23%	6	0.9
GUTIERREZ, J.	37	25.6	11.2	57%	33%	8.8	0.9
PELOROSSO, R.	37	25.9	8.9	50%	29%	2	4
BOFFELLI, J.	37	24.2	8.1	51%	35%	3.9	1.7
PEREZ, P.	37	19.1	6	36%	37%	1.5	2.3
CARNEGLIA, M.	7	15.3	5.4	65%	0%	4.7	0.4
IBARRA, J.	31	9.3	3.3	61%	16%	1.9	0.2
BARBERA, I.	36	8.4	2.4	52%	27%	1.1	0.5
OLIVA, T.	5	3.4	1.8	66%	33%	0.2	0.2
LOPEZ, J.	6	2.5	0.5	0%	20%	0.2	0.3

**8VOS
DE
FINAL**



Entrenador : Fabián Renda

Un entrenador que se ha ganado un puesto en la historia del "Lobo", por su compromiso, entrega y fidelidad a los colores. Una especie en extinción en estos días. Su proyecto vive un gran momento y la unión del grupo tuvo una prueba muy grande en la serie previa ante Racing, donde pudieron salir airosos. No será fácil Central, pero la gran apuesta es seguir teniendo el arsenal ofensivo , y ajustar en defensa. Logrando ese balance el cuadro de La Plata será un equipo muy peligroso.



Comunicación

Instagram.com/gimnasiabasquet/
x.com/gimnasiaoficial

Club de Gimnasia y Esgrima La Plata

@gimnasiaoficial

3•6•1887 #LoboCorazón

La Plata, Argentina gimnasia.org.ar Se unió el febrero de 2010 >

125 Siguiendo 315,4 mil Seguidores

El Talar | Básquet, Aldo Marchesini y 39 más de las cuentas que sigues siguen a este usuario

Posts Respuestas Destacados Multimedia

Club de Gimnasia y Esgrima La Plata @gimnasiaoficial
Arrancando la semana 🍀 ON! 😊

gimnasiabasquet ...

Gimnasia Basquet

2507 publicaciones 13,4 mil seguidores 96 seguidos

Equipo deportivo

Instagram Oficial GIMNASIA BÁSQUET LIGA ARGENTINA

forms.gle/Qrc5tX8w4DkUcknv7

tulo_rivero, club.amancay.oficial y 110 más siguen este perfil

Siguiendo Mensaje



3.05 Nuestro basquet

Por Andrés López

¿Conviene llegar con ritmo o conviene llegar descansado?

La duda está siempre presente, hay opiniones para todos los gustos y el debate se instala cada año. Los playoffs ya están rodando, la Reclasificación definió sus vencedores y los ocho ya están dentro de los octavos de final, junto con quienes se saltaron esa etapa.

En el Norte esperaban Amancay, San Isidro, Barrio Parque y Suardi.

En el Sur, Provincial, Central Entrerriano, Lanús y La Unión. Y lo que viene es bravo: sus rivales tienen doble chance de robar un juego, invertir la localía y volver a casa para cerrar ante su público.

En eso están ahora Santa Paula, Comu, Salta, Villa San Martín, Pico FC, Quilmes, Gimnasia y Deportivo Viedma. Unos esperan, otros llegan ganando y con hambre de seguirlo haciendo. ¿Qué es lo que conviene?

3.05 NUESTRO BASQUET

Una mirada desde La Plata
sobre el deporte más lindo
del mundo



www.nuestrobasquet.com.ar

RENAULT ARKANA HYBRID E-TECH

híbrido por naturaleza



oportunidad única

financiá a tasa **0%**
hasta **\$18.000.000**

tomamos tu usado
cuotas fijas y en pesos

PERGAMINO
AUTOMOTORES



LA LIGA
ARGENTINA

— CONFERENCIA
NORTE

8 VOS DE FINAL

BALONLAIRE
MAGAZINE

Análisis de los equipos
Balonlaire Magazine 2026

CONFERENCIA NORTE



BARRIO PARQUE #3

VS



**COMUNICACIONES #6
DE MERCEDES**

JUEGOS 1 Y 2
15 Y 17 DE ABRIL DE 2026

JUEGOS 3 Y 4
20 Y 22 DE ABRIL DE 2026

JUEGO 5
25 DE ABRIL DE 2026

JUEGOS 4 Y 5 DE SER NECESARIO

SL

SUPLEMENTOS DEPORTIVOS

“Eleva tu rendimiento en cada entrenamiento”




ENA.



STAR
NUTRITION

 @sl_suplementos_

 3364365031

ESTADÍSTICAS

	BARRIO PARQUE	COMUNICACIONES
Partidos	32	35
Total de puntos	2600	2956
Promedio Pts/Juego	81.3	84.5
Tiros Libres (%)	70%	71%
Intentos de C2	1136	1308
Aciertos C2	650	743
Acierto C2 (%)	57.22%	56.80%
Intentos de C3	912	917
Aciertos C3	298	318
Acierto C3 (%)	32%	34%



BARRIO PARQUE #3

#6

VS



COMUNICACIONES
DE MERCEDES

8VOS
DE
FINAL



@balonalaire

56

ESTADÍSTICAS

	BARRIO PARQUE	COMUNICACIONES
Partidos	32	35
Reb. Ofensivos	8.1	8.1
Reb. Defensivos	26.6	27.3
Total rebotes	34.7	35.5
Asist.	15.2	13.7
Recuperaciones	7.4	6.7
Pérdidas	10.6	10.7
Faltas cometidas	21.1	21.9
Faltas recibidas	18.1	19.5



BARRIO PARQUE

VS



COMUNICACIONES #6
DE MERCEDES

8VOS
DE
FINAL



@balonaire

57

**UN SUEÑO
UN DESTINO**



ES AHORA

- Salidas Grupales
- Destinos Nacionales e Internacionales
- En Micro y en Avión
- Coordinación Permanente
- Excelentes Servicios

**ESTAMOS EN
RÍO NEGRO** ❤️

TODAS
**LAS FORMAS
DE PAGO**

❤️ [destinotravelargentina](https://www.destinotravelargentina.com)

☎️ (2920) 290620



11 de enero de 2026.

BARRIO PARQUE 81

COMUNICACIONES 77

Arranque de año victorioso: Fue el primer partido del 2026 para el "Verde del Sur", logrando estirar su racha positiva en casa.

Final dramático: Tras un partido muy físico y parejo, Comunicaciones logró forzar la prórroga, pero Barrio Parque mostró mayor lucidez en los cinco minutos adicionales para quedarse con el triunfo.

Lautaro Rivata: El capitán fue un gran pilar del triunfo, aportando no solo puntos sino una intensidad defensiva vital para destrabar la historia en el suplementario.



Dominio desde el inicio: Comunicaciones impuso condiciones desde el primer cuarto con un parcial de 27-17, manteniendo una intensidad ofensiva que Barrio Parque no pudo contener durante la primera mitad.

El quiebre definitivo: Tras un intento de reacción del equipo cordobés en el tercer cuarto (donde anotaron 31 puntos), el "Aurinegro" volvió a apretar las marcas en el último periodo y cerró el juego con autoridad.

Damián Pineda: Fue una de las figuras con su puntería exterior, sumando triples claves en el último cuarto para sentenciar la historia.

27 de febrero de 2026.

COMUNICACIONES 96

BARRIO PARQUE 81



@balonaire 59

visitjujuy @culturayturismojujuy www.turismo.jujuy.gob.ar

JUJUY

es magia pura

JUJUY
energía viva



Estadísticas

Ronda Regular



	Juegos	Minutos por juego	Puntos por juego	% C2	% C3	Reb por juego	Asist. por juego
BEJAR, J.	32	24.9	14.1	64%	33%	2.2	1.2
BERTONA, G.	32	27	10.9	43%	31%	2	4.7
GARCIA, J.	32	19.4	9.5	65%	38%	5	0.5
HERRERA, B.	28	22	8.9	54%	31%	4.8	2.4
RIVATA, L.	32	29.8	8.4	41%	32%	5.8	1.7
LINO, B.	32	19.1	8.1	63%	44%	4.1	0.8
CANTARUTTI, E.	30	18.7	8	42%	33%	1.9	2
BONJA, F.	32	19.3	7.8	53%	27%	5.1	0.6
VISPO, T.	29	10.4	4.2	55%	33%	1.7	0.7
SCAVOLINI, S.	31	9.5	1.8	62%	22%	1.6	0.9
LOMELLO, M.	29	6.7	1.2	60%	0%	1.5	0.3
QUIROZ, M.	1	0.2	0	0%	0%	0	0



**8 VOS
DE
FINAL**



@balonaire

61

Entrenador : Cristian Colli



Volvió a la Liga despues de una gran experiencia con Olavarria. Su apuesta fue sacar lo mejor de varias de las figuras del club y potenciar jugadores con grandes experiencias en Liga como Bonja y Bertona. El club empezó lento pero se consolidó de una gran forma al avanzar el torneo, para convertirse en el 3er mejor sembrado y un candidato a dar una gran pelea en esta fase.

Comunicación

Instagram.com/barrioparque.basquet

x.com/BasquetParque





Estadísticas

Ronda Regular

	Juegos	Minutos por juego	Puntos por juego	% C2	% C3	Reb por juego	Asist. por juego
PIRELA, F.	33	27.3	14.5	61%	33%	5.4	2.7
ALLENDE, T.	35	22.9	11.6	60%	39%	4.5	1.3
BRUNER, A.	35	21.3	9.9	53%	37%	2.7	2.2
MACHUCA, L.	35	21.8	8.9	49%	24%	2.1	2.4
PINEDA, D.	32	23.5	8.7	60%	43%	2.2	1.1
BASTARDO, R.	35	18.7	8.5	55%	41%	6.2	0.4
FRAGOZO, F.	35	20.2	6.9	59%	29%	3.6	0.9
WOLINSKY, F.	35	21.9	6.9	51%	38%	2.6	1
LOCKETT, P.	34	19.7	6.4	56%	25%	5.8	1.4
PERALTA, L.	26	13.6	4.6	61%	26%	1	0.7
AZUCAR, A.	13	5.1	0.8	71%	0%	0.8	0
LEZCANO, S.	4	1.5	0	0%	0%	0.2	0

**8VOS
DE
FINAL**



Entrenador: Ignacio Barsanti

Llegó de vuelta a la Liga, después de varios años de éxitos dentro del cuerpo técnico de Instituto de Córdoba en Liga Nacional. El reto parecía complejo y la temporada tuvo muchas altas y bajas, lesiones y temas extra deportivos que han puesto a prueba a este equipo que llega con mucha fuerza a esta fase. Lo demostrado por Pirela, Allende y Brunner ha sido clave para el resurgir. Un cuadro que con Pineda, Lockett y Bastardo parece tener mucha fortaleza y profundidad.



Comunicación

[Instagram.com/comumercedes](https://www.instagram.com/comumercedes)

<https://x.com/comumercedes>



comumercedes

Club Comunicaciones Mercedes

5,617 posts 15.9K followers 396 following

Equipo deportivo profesional

Cuenta oficial del Club Comunicaciones de Mercedes, Corrientes.

🏆 Campeón TNA temporada 2016/17.

7 temporadas en La... more

@comumercedes

Followed by sportivosuardibasquet, centenariobasquet + 118 more

Following

Message



Basketbol



Padel



Fútbol



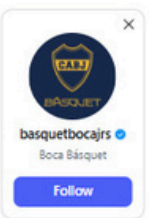
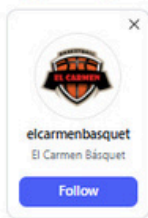
Hockey



Voleibol

Suggested for you

See all



@balonaire



Ultracolor
PINTURERÍAS

**Campana • Zárate • Lima • Cardales • San Nicolás • Escobar •
San Lorenzo • Gualaguaychú**

@pinturerias_ultracolor

CONFERENCIA NORTE



SPORTIVO SUARDI

#4

VS



**SANTA PAULA
DE GALVEZ**

#5

JUEGOS 1 Y 2

15 Y 17 DE ABRIL DE 2026

JUEGOS 3 Y 4

20 Y 22 DE ABRIL DE 2026

JUEGO 5

25 DE ABRIL DE 2026

JUEGOS 4 Y 5 DE SER NECESARIO



@balonalaire

ESTADÍSTICAS



	SP. SUARDI	SANTA PAULA (G)
Partidos	32	35
Total de puntos	2701	2973
Promedio Pts/Juego	84.4	84.9
Tiros Libres (%)	73%	64%
Intentos de C2	1266	1214
Aciertos C2	702	657
Acierto C2 (%)	55.45%	54.12%
Intentos de C3	811	1206
Aciertos C3	289	423
Acierto C3 (%)	35%	35%



SPORTIVO SUARDI

#4

VS



**SANTA PAULA
DE GALVEZ**

#6

MaGal
INDUMENTARIA - MERCHANDISING Y ESTAMPAS
 CAMISETAS - REMERAS - GORRAS
 TODO EL MERCH PARA TU CLUB

Mariano MaGal
 MaGal Indumentaria

3404650112
 GALVEZ (STA FE)

**8VOS
DE
FINAL**



@balonaire

ESTADÍSTICAS



	SP. SUARDI	SANTA PAULA (G)
Partidos	32	35
Reb. Ofensivos	6.8	10.3
Reb. Defensivos	27.5	28.7
Total rebotes	34.3	39
Asist.	15.1	16.8
Recuperaciones	8.3	7.4
Pérdidas	11.4	10.2
Faltas cometidas	19.8	19.7
Faltas recibidas	19	18.1



SPORTIVO SUARDI #4

VS



SANTA PAULA DE GALVEZ #6

8VOS DE FINAL



@balonalaire

JUNIO 2026



DESTINO IMPERDIBLE

18/06/2026 AL 26/06/2026

ATENCIÓN
ALTO VALLE
RÍO NEGRO

\$ 1.050.000

POR PERSONA
PRECIO EFECTIVO
BILLETE

\$ 1.150.000

10% MÁS OTRAS FORMAS DE PAGO

3 CUOTAS SIN INTERÉS EXTRA

HOTELES PREMIER / MAGNO / TAFI

MEDIA PENSIÓN

COCHE CAMA 43 ASIENTOS

2 CITY TOUR INCLUIDOS

CORIS
asistencia al viajero

BNA+ Galicia

UN SUEÑO, UN DESTINO NOROESTE ARGENTINO

TUCUMÁN / SALTA / TAFÍ DEL VALLE



9
Días



6
Noches



Media Pensión



Hotel



Traslado

Reserva 2920290620

Mitre 568 / Viedma / Río Negro

Destino Travel Argentina SA

2 de diciembre de 2025.

SP.SUARDI 74

STA.PAULA 76



Duelo de protagonistas: El partido enfrentó a dos de los mejores equipos de la Conferencia Norte en ese momento. Fue un encuentro de rachas donde Santa Paula supo cerrar mejor los últimos dos minutos.

Control del ritmo: Tras una primera mitad favorable al local, Santa Paula ajustó su defensa y encontró en el tiro perimetral la llave para dar vuelta el marcador en el tercer cuarto.

Jerónimo Díaz Müller: El base fue la figura absoluta del cierre, manejando los tiempos y convirtiendo tiros libres fundamentales bajo presión para asegurar la victoria.

Lluvia de puntos: Fue uno de los partidos con mayor anotación de la temporada. Ambos equipos superaron la barrera de las 100 unidades, demostrando un ritmo frenético y gran efectividad ofensiva.

26 de febrero de 2026.

STA.PAULA 101

SP.SUARDI 105

Remontada y paridad: El partido fue un "palo a palo" constante. Santa Paula llegó a liderar por 83-77 restando poco más de nueve minutos, pero Suardi reaccionó a tiempo para igualar en 101 y cerrarlo mejor en las posesiones finales.

Efectividad desde el perímetro: El duelo se caracterizó por una efectividad asombrosa en triples (especialmente en el primer tiempo), donde jugadores como Rigada y Calderón intercambiaron "bombas" que encendieron el estadio Víctor Comelli.



@balonaire

70

Estadísticas

Ronda Regular



	Juegos	Minutos por juego	Puntos por juego	% C2	% C3	Reb por juego	Asist. por juego
CALDERON, S.	31	30.4	15.7	46%	36%	3.3	3.1
MARTINEZ, P.	32	27.5	13.8	58%	0%	7	2
FINO, G.	32	25.1	11.1	59%	32%	3.6	1.9
BRAIDA, S.	31	21	10.2	48%	38%	3.1	1.2
VITTAR, M.	20	21.9	9.3	66%	46%	3	2
LIZARRAGA, L.	32	25.8	7.7	51%	30%	4.5	1.9
FINO, N.	32	18.6	7.6	64%	23%	3.3	0.7
RIGADA, H.	27	24.3	6.2	47%	40%	4.6	2.2
KOZAR, M.	32	10.8	3.9	51%	35%	1.8	0.6
PRADO, G.	30	8.8	3.3	61%	0%	1.7	0.4
PINETTI, S.	9	4.4	1	50%	0%	0.4	0.1
FRUGONI, M.	6	2	0.8	50%	0%	0.2	0



**8VOS
DE
FINAL**



@balonaire

71

Marca Personal en la Liga Argentina

Por Lea Butarazzi

Es tiempo de octavos de final, la última estación en la misma dirección antes de los cruces rumbo al título y ascenso a la Liga Nacional 2026/27.

Las respuestas, en estos casos, la tendrán los cuatro anfitriones del Norte y del Sur, fundamentalmente porque el descanso siempre es importante, pero también puede provocar algún dolor de cabeza frente a rivales que vienen en competencia.

Amancay tendrá a un Villa San Martín que dos veces ganó en la ruta, un elenco histórico que transitó por vaivenes en esta campaña pero tiene personal de experiencia. Habrá duelo de estilos entre Porta y De Cecco, en el mano a mano de San Isidro y Salta Basket.

Barrio Parque, abonado a los playoffs, se topará con un Comunicaciones que intentará enfocarse en lo deportivo luego del duro presente que transita por el fallecimiento del pequeño hijo del manager Giorgi. Completan los cruces otro duelo que promete: Suardi ante Santa Paula. Los de Poi se acomodaron sobre el final y la visita está edificando una excelente campaña de estreno.



MARCA PERSONAL
2026



Amancay tendrá a un Villa San Martín que dos veces ganó en la ruta, un elenco histórico que transitó por vaivenes en esta campaña pero tiene personal de experiencia. Habrá duelo de estilos entre Porta y De Cecco, en el mano a mano de San Isidro y Salta Basket.

Barrio Parque, abonado a los playoffs, se topará con un Comunicaciones que intentará enfocarse en lo deportivo luego del duro presente que transita por el fallecimiento del pequeño hijo del manager Giorgi. Completan los cruces otro duelo que promete: Suardi ante Santa Paula. Los de Poi se acomodaron sobre el final y la visita está edificando una excelente campaña de estreno.

FAST BREAK
LEO COSTA
LLEGAR JUGANDO
JUAN MANUEL NARAINI
SEMINARIO PARA ENTRENADORES

Investigaremos sobre:

- La defensa del jugador con balón.
- La defensa del cortinador.
- La defensa de bloque.
- Consideraciones sobre la regla en función del spacing.

SEMINARIO DEFENSIVO PICK&ROLL

Estrategia sobre la regla.
Variantes defensivas que se desprenden de la regla principal.
Como contrarrestar los ataques convencionales vs cada regla

ACADEMIA DEPOSITO

SCOUTING
ACADEMIA DEPOSITO

HERRAMIENTAS
para Entrenadores/as - Profesores/as
JULIÁN PAGURA - ENTRENADOR

SEMINARIO PARA ENTRENADORES
ACADEMIA DEPOSITO
¿CÓMO DEFENDEMOS?
ASPECTOS TÉCNICOS Y ESPECÍFICOS DE LA DEFENSA
TECNICA - TACTICA
ESTRATEGIA - COGNITIVO
COMPETENCIA
MEJORA TUS

HJG
distribuciones

Juanote

Alfajor con corazón de Frutos del Bosque

¿Ya lo sumaste a tu local?

Sumalos al: 2477699646



Vamos al Sur: Provincial ganó con autoridad la fase regular, pero no la tendrá fácil ante un Viedma que trae en un presente estupendo a Cáceres.

Central Entrerriano, muy duro en casa y también haciendo pie rápido en la divisional, enfrentará a un Lobo Platense que soñó estar acá y quiere más, con sus herramientas importantes.

Lanús y Quilmes se toparán de manera temprana. Los dos invirtieron para ascender, pero sufrieron irregularidad y uno estará entre los ocho. El Cervecerero resolvió con carácter su eliminatoria en Bahía Blanca.

Finalmente, La Unión, con una fuerte localía, se las verá ante Pico FC, que invirtió mucho, con nombres pesados, pasó bien a El Talar, pretendiendo demostrar que sus rachas adversas en la fase regular forman parte del anecdotario.

Señoras y señores, bienvenidos a los octavos de final. Todo puede suceder en nuestra maravillosa e impredecible Liga Argentina de Básquet.



MARCA PERSONAL
2026

Más de 36 años brindando Seriedad y Confianza



1988 - 2025



MUTUAL DE ASOCIADOS DEL CLUB SPORTIVO SUARDI

Subite al **BUS del AHORRO**

CUOTAS SIN INTERÉS



CONOCÉ MAS



PRODUCCIÓN
EN TALLERES PROPIOS

DISEÑO



CORTE



SUBLIMACIÓN



COSTURA



MOLDERÍA DIGITAL



BORDADO



ESTAMPADO



PMX
INDUMENTARIA DEPORTIVA

FÁBRICA DE INDUMENTARIA DEPORTIVA
Y ACCESORIOS DEPORTIVOS

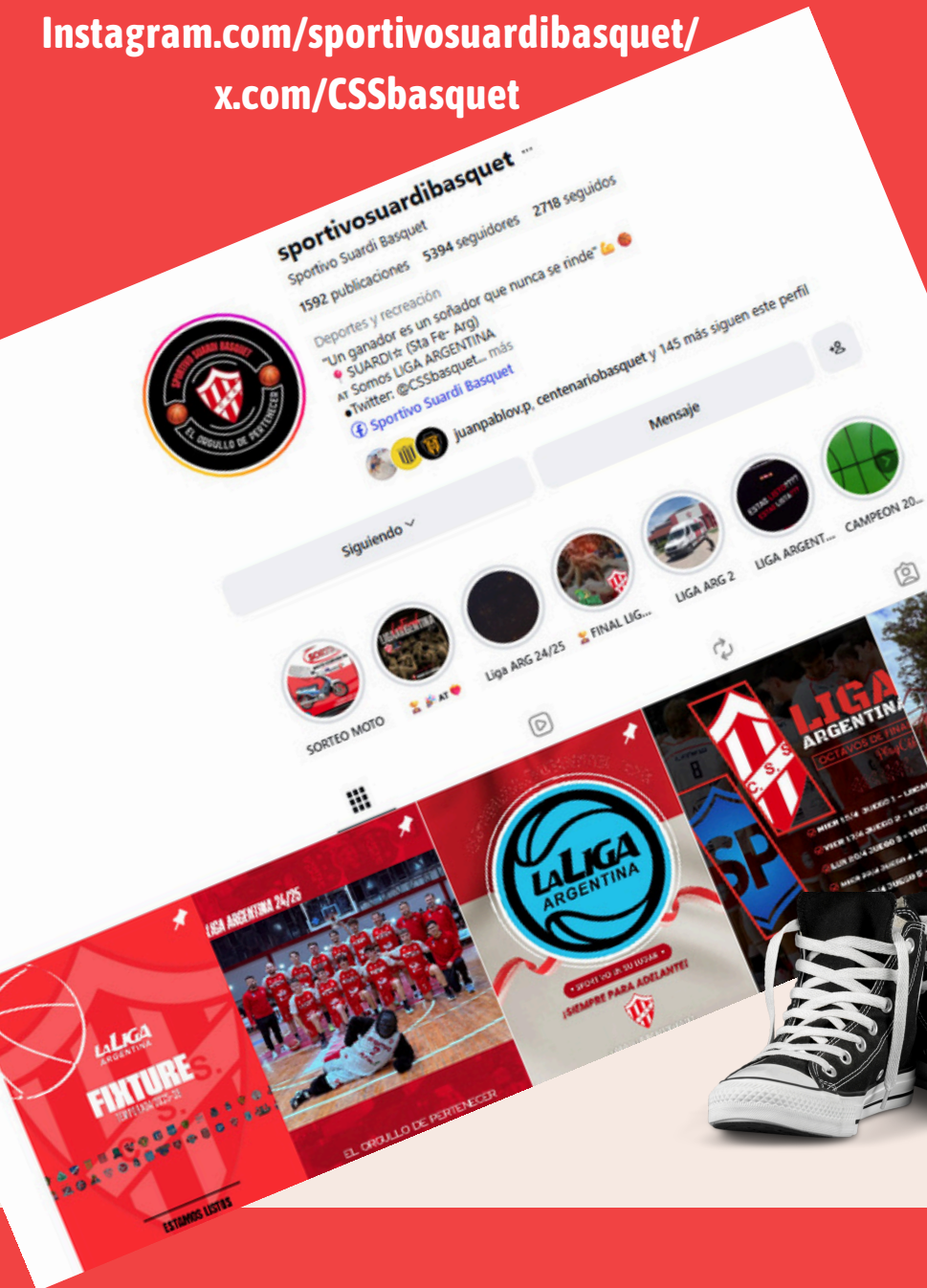
Entrenador : Andres Poi



Desde antes de la llegada a la Liga Argentina , el trabajo de Poi había sido darle rotación a sus figuras y generar un equipo compacto con colectividad en su esquema y mucha defensa. Eso le ha dado el éxito de estar en una final de conferencia y una final en el clausura. Para esta temporada el reto sigue siendo estar en las fases decisivas.

Comunicación

[Instagram.com/sportivosuardibasquet/](https://www.instagram.com/sportivosuardibasquet/)
[x.com/CSSbasquet](https://www.x.com/CSSbasquet)





**TRANSPARENCIA Y
AGILIDAD**

DISPONIBLE

TOYOTA

HILUX SRX 4X4
AT LINEA 2025

OKM

03562 56-9272

claraautomotores@suardi.com.ar



SUARDI (Sta. Fe)

San Martín N° 727

MORTEROS (Cba)

Cabral N° 229





Estadísticas

Ronda Regular

	Juegos	Minutos por juego	Puntos por juego	% C2	% C3	Reb por juego	Asist. por juego
DIAZ. J.	35	27.3	13.8	52%	32%	3.5	5.3
GOMEZ. C.	33	24.7	11.8	55%	29%	5.3	4.1
BALBO. G.	34	21.8	9.7	59%	38%	2.8	1.5
RIVERO. J.	28	18.6	9.2	62%	46%	2.5	1.2
CAICEDO. J.	35	17.9	8.4	64%	30%	4.6	0.5
PUEBLA. W.	32	20.7	8.2	41%	33%	2.8	1.1
DELUCCHI. L.	35	22	7.9	59%	0%	7.3	1.1
BARBIERI. A.	35	23.9	7.7	42%	37%	4.3	1.1
CAICEDO. M.	34	14.9	6.6	58%	0%	5.2	0.2
DALPINO. F.	35	16.3	5.3	38%	32%	1.9	1.3
GENTINI. B.	4	2.6	1.5	0%	33%	0	0
BIAVA. T.	4	1.2	0	0%	0%	0.5	0.2

8 VOS
DE
FINAL



Entrenador: Francisco "Pancho" Blanc

Un proyecto que empezó hace unos años, de lo ordenado y adecuadamente administrado, llegaron los resultados más rápido de lo que se esperaba. Un ascenso que llegó temprano, y una imagen de orden táctico que al principio sorprendió en Liga, pero que después estabilizó. Blanc es un estudioso y lo que ha hecho potenciando a su grupo deja el sueño de una ciudad por seguir avanzando a fases definitorias.



Comunicación

Instagram.com/santapaulagalvez/
x.com/CASantaPaula

Santa Paula
@CASantaPaula

Cuenta oficial del Club Atlético • Ascenso a Liga Argentina 2025
Más de 90 años de historia 'Azul' • Facebook: Santa Paula Gálvez

#ElAzuldeCalleMitre

Deportes, entrenamiento y recreación • Gálvez, Santa Fe
instagram.com/santapaulagalv... Se unió el mayo de 2022

57 Siguiendo 169 Seguidores

Basquet Pass Argentina, Marca Personal Digital y 7 más de las cuentas que siguen a este usuario

Posts Respuestas Multimedia

Santa Paula @CASantaPaula · 9 nov. 2025
El prensa: "Muchachos, hacemos unas pics haciendo gimnasia natural" 📸

Los pibardos al toque: "No se diga más" ✅

santapaulagalvez ...
El Azul de Calle Mitre
4030 publicaciones 7252 seguidores 787 seguidos

Instagram Oficial del Club Atlético Santa Paula
1935 - Hasta la eternidad
Mitre 753 - Gálvez, Santa Fe... más
Mitre 735, Gálvez, Santa Fe 2252
www.tiktok.com/@santapaulagalvez

Siguiendo

Mensaje

HACIA AFUER... COMIDA AL... LIGA FEDERAL ACBOS FÚTBOL CAPACITACION



¡Ahorra en tu Protección!
de **Funda Antishock + Hidrogel**



The advertisement features a white cardboard box for 'Gooscell Store' phone protection kits. The box is open, showing two smartphones: a white iPhone with a clear case and a blue Samsung phone with a clear case and a blue hydrogel film being applied to its screen. The box is set against a dark blue background with glowing circuit patterns. A yellow sticker on the left side of the box says 'Envío en el Día' with a truck icon and 'CABA y GBA' with a checkmark. The box itself has the 'Gooscell Store' logo (a yellow phone icon) and the text 'KIT 360° para tu Celu' and 'DESDE \$19.999'. On the right side of the box, there is a list of compatible brands: SAMSUNG, iPhone, motorola, TCL, Infinix, and Tecno. A red button at the bottom right of the box says '¡COMPRA YA!'.

Gooscell Store
KIT 360° para tu Celu
DESDE \$19.999

SAMSUNG
iPhone
motorola
TCL
Infinix
Tecno

Envío en el Día
CABA y GBA

¡COMPRA YA!

MaGal

INDUMENTARIA, MERCHANDISING Y ESTAMPAS

CAMISETAS - REMERAS - GORRAS
TODOS EL MERCH PARA TU CLUB



Mariano MaGal



MaGal Indumentaria



3404650112



GÁLVEZ (STA FE)



STREAMING



CONDUCE COACH ALDO MARCHESINI



SÁBADOS DE 12 A 14

WWW.RADIO92SIETE.COM

YOUTUBE 92SIETEALIVE -

TWITCH 92SIETE



**O BAJATE LA APP DE PLAY STORE
92SIETE Y ESCÚCHANOS.**

CONFERENCIA NORTE



AMANCAY #1

VS #9

VILLA SAN MARTIN



JUEGOS 1 Y 2
15 Y 17 DE ABRIL DE 2026

JUEGOS 3 Y 4
20 Y 22 DE ABRIL DE 2026

JUEGO 5
25 DE ABRIL DE 2026

JUEGOS 4 Y 5 DE SER NECESARIO



@balonaire

ESTADÍSTICAS

	AMANCAY (LR)	VILLA SAN MARTIN
Partidos	32	36
Total de puntos	2495	2635
Promedio Pts/Juego	78	73.2
Tiros Libres (%)	70%	64%
Intentos de C2	1165	1333
Aciertos C2	632	708
Acierto C2 (%)	54.25%	53.11%
Intentos de C3	830	821
Aciertos C3	289	254
Acierto C3 (%)	34%	30%



OBSERVACION: LAS ESTADISTICAS DE VILLA NO INCLUYEN EL 5TO JUEGO DE LA SERIE VS. JUJUY



AMANCAY #1

VS #9

VILLA SAN MARTIN



@balonaire

ESTADÍSTICAS

	AMANCAY (LR)	VILLA SAN MARTIN
Partidos	32	36
Reb. Ofensivos	7.7	8.4
Reb. Defensivos	26.5	27.7
Total rebotes	34.2	36.1
Asist.	15.2	15.1
Recuperaciones	7.5	6.7
Pérdidas	11.1	11.8
Faltas cometidas	17.7	17.5
Faltas recibidas	18.2	19

OBSERVACION: LAS ESTADÍSTICAS DE VILLA NO INCLUYEN EL 5TO JUEGO DE LA SERIE VS. JUJUY



AMANCAY #1

VS #9

VILLA SAN MARTIN



@balonaire

2 de diciembre de 2025.

VILLA S.M. 59

AMANCAY 65



Defensa asfixiante: Fue un partido de bajo goleo donde las defensas se impusieron. Amancay logró limitar a Villa San Martín a solo 59 puntos, una de sus marcas más bajas de la temporada.

Dominio riojano: Con este triunfo, Amancay sumó su cuarta victoria consecutiva, consolidándose en el segundo puesto de la Conferencia Norte.

Conrado Echevarría: Fue la gran figura con un aporte integral de 13 puntos y 9 rebotes (incluyendo 2 de 2 en triples), logrando la valoración más alta del equipo (22).

Final de película: El partido se definió en la última posesión. Villa San Martín tuvo la oportunidad de empatar o ganar en el cierre, pero la defensa de Amancay forzó un tiro incómodo que no entró, desatando el festejo en La Rioja.

Bajo goleo y alta tensión: Fue un duelo táctico y muy físico donde las defensas prevalecieron sobre los ataques. Amancay supo administrar una pequeña ventaja obtenida en el tercer cuarto para resistir el empuje final de la visita.

Revancha riojana: Con este triunfo, Amancay devolvió la gentileza tras haber caído ante el mismo rival en Resistencia semanas antes, consolidándose como uno de los líderes de la Conferencia Norte.

12 de marzo de 2026.

AMANCAY 66

VILLA S.M. 64



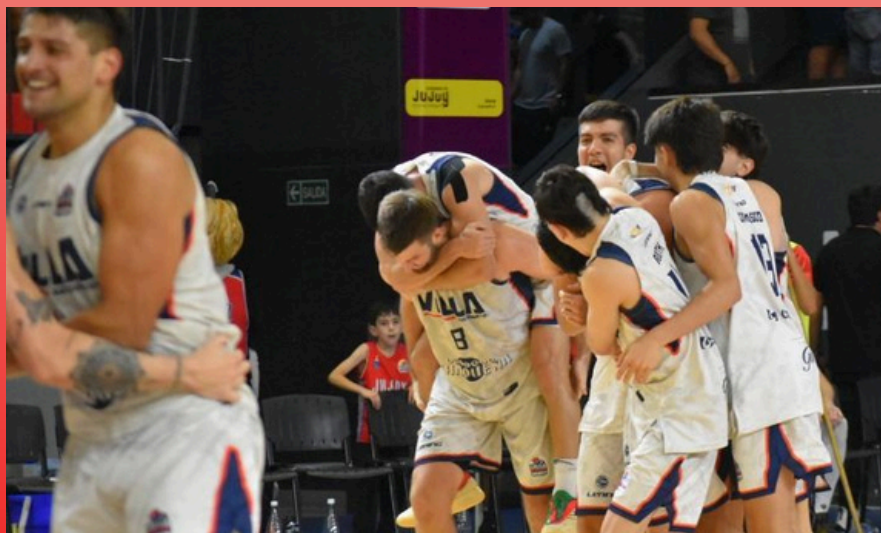
@balonaire

Estadísticas

Ronda Regular

	Juegos	Minutos por juego	Puntos por juego	% C2	% C3	Reb por juego	Asist. por juego
SIMONDI, E.	30	30.5	12.9	53%	35%	5.1	2.2
CENTENO, E.	33	28.2	11.7	64%	14%	9.8	1
VIETA, F.	37	30.8	10.4	45%	26%	5.3	3.5
FERNANDEZ, F.	34	28.2	10.2	47%	29%	3.2	4.2
GUSMAO, R.	37	20.9	10.1	60%	20%	5.3	0.7
FLORITO, L.	37	27.5	8.5	46%	31%	3.5	1.3
MARTIN, M.	27	22.7	7.7	41%	35%	3.9	1.7
PEREZ, V.	37	17.7	5.4	46%	32%	1.7	1.7
CAMISASCA, A.	33	8.6	2.5	61%	30%	1	0.2
BARUA, V.	5	5.5	1.4	50%	0%	0.8	0
RATH, S.	20	4.7	1.4	66%	30%	0.7	0.1
CARRASCO, G.	2	2.5	0	0%	0%	1.5	0

**8 VOS
DE
FINAL**



Entrenador: Eduardo Jápez

En el 100mo aniversario del club, el proyecto apuntaba por estar en la pelea y poder alcanzar post temporada. El club puso al frente a Jápez con amplia experiencia en el circuito y el liderazgo para hacer funcionar un grupo con figuras como Vieta, Florito, Simondi y Gago que son jugadores con categoría y capacidad de optar por pelear una final. A ellos se les unieron Gusmao y Centeno que le dieron fortaleza en la pintura; y Perez Barrios que con irreverencia le da un toque de chispa al plantel.



Comunicación

Instagram.com/clubvillasanmartin/
x.com/villasmTNA

Club Villa San Martín
@villasmTNA
Twitter Oficial del Club Villa San Martín
#LaLigaArgentina
#ElTricolor 🇫🇷 🇦🇷 🇵🇦
Comunidad Residencia, Argentina
Se unió el septiembre de 2015 >
204 Siguiendo 1.239 Seguidores
Hindú Club Córdoba, Matias Lindsay y 67 más de las cuentas que sigues siguen a este usuario

Club Villa San Martín @villasmTNA · 7 ene.
#LaLigaArgentina | Así arranca el 2026 para el tricolor 🇫🇷 🇦🇷 🇵🇦
Compartimos las nuevas fechas.
Todos los partidos, en vivo por Básquet Pass.
Comienza un nuevo año y la ilusión sigue intacta. ¡Vamos Villa! 🇫🇷 🇦🇷 🇵🇦
#ClubVillaSanMartín #VSM #SomosVillaSomosFamilia



clubvillasanmartin ...
Club Villa San Martín
2185 publicaciones 9360 seguidores 475 seguidos
deporte desde 1935
familia... más
santapaulagavez, sportivosuardibasquet y 105 más siguen este perfil

Siguiendo v Mensaje

LAB 2024/25 Secretaría VSM Horarios Bás... #OrgulloTrico... Noticias Judo





Estadísticas

Ronda Regular

	Juegos	Minutos por juego	Puntos por juego	% C2	% C3	Reb por juego	Asist. por juego
OSORES. P.	32	30.9	14.3	54%	44%	2.9	2.2
PERALTA. D.	32	29.5	12.2	54%	7%	5.5	1.7
ARAUJO. M.	30	27.8	11.5	48%	34%	3.8	2.5
ALONSO. G.	27	24.1	10.1	47%	38%	3.6	3
PERALTA. F.	18	25.9	9.2	53%	36%	4.4	3
ECHEVARRIA. C.	31	26.5	8.6	59%	30%	4.7	1.6
UNDERWOOD. J.	20	20.5	8.6	59%	0%	5.8	0.2
BERNAN. M.	32	19.5	7	59%	31%	3.9	1.2
ARAGON. J.	27	17.8	5.4	54%	26%	3.8	1.8
LLANOS. T.	8	2.8	1	50%	14%	0	0.1
LEZANO. J.	11	2.2	0.2	33%	0%	0	0
OGAS. B.	5	2.4	0	0%	0%	-0.2	0

8 VOS DE FINAL



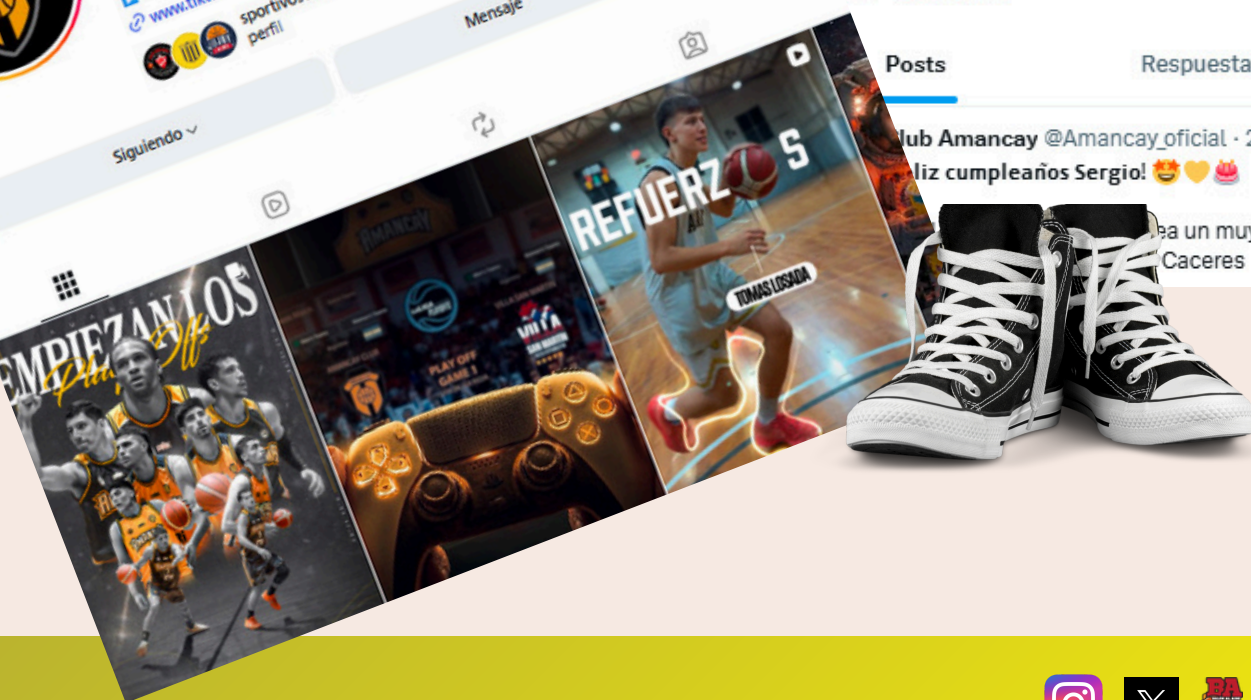
Entrenador : Gabriel Alborno



Tuvo una gran temporada la pasada. Apostó por repetir piezas y reforzar con figuras como Osore y Diego Peralta y terminaron siendo el 2do mejor record de toda la Liga en Ronda regular y un gran favorito en estos Playoff. La mano de un técnico que conoce a su grupo y que ha sabido sacar lo mejor de cada una de sus piezas. El reto es superar la gran campaña pasada.

Comunicación

Instagram.com/club.amancay.official/
x.com/Amancay_oficial



CONFERENCIA NORTE



SAN ISIDRO #2

VS

#7

SALTA BASKET



JUEGOS 1 Y 2
15 Y 17 DE ABRIL DE 2026

JUEGOS 3 Y 4
20 Y 22 DE ABRIL DE 2026

JUEGO 5
25 DE ABRIL DE 2026

JUEGOS 4 Y 5 DE SER NECESARIO



ESTADÍSTICAS

	SALTA BASKET	SAN ISIDRO
Partidos	36	32
Total de puntos	2902	2661
Promedio Pts/Juego	80.6	83.2
Tiros Libres (%)	73%	69%
Intentos de C2	1368	1314
Aciertos C2	734	765
Acierto C2 (%)	53.65%	58.22%
Intentos de C3	842	716
Aciertos C3	279	223
Acierto C3 (%)	33%	31%



OBSERVACION: LAS ESTADISTICAS DE SALTA NO INCLUYEN EL 5TO JUEGO DE LA SERIE VS. ESTUDIANTES



SAN ISIDRO

#2

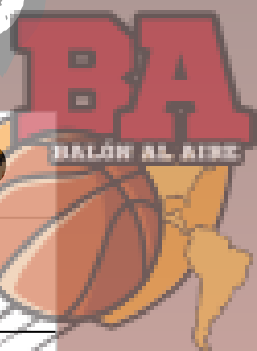
VS

#7

SALTA BASKET



ESTADÍSTICAS



	SALTA BASKET	SAN ISIDRO
Partidos	36	32
Reb. Ofensivos	6.8	8.1
Reb. Defensivos	28	27.7
Total rebotes	34.8	35.8
Asist.	11.5	15.4
Recuperaciones	6.6	6.7
Pérdidas	11.2	10.8
Faltas cometidas	19.8	19.4
Faltas recibidas	20.4	18.8

OBSERVACION: LAS ESTADISTICAS DE SALTA NO INCLUYEN EL 5TO JUEGO DE LA SERIE VS. ESTUDIANTES



SAN ISIDRO #2

VS

#7 **SALTA BASKET**



7 de noviembre de 2025.

SAN ISIDRO

88

SALTA

80



Tercera victoria en fila: Los "Halcones Rojos" de San Francisco lograron su tercer triunfo consecutivo en el inicio de la temporada, consolidando su fortaleza como locales en el estadio Antonio Manno.

Dominio desde la línea: San Isidro estuvo muy certero en tiros libres, convirtiendo 27 de 33 (81.8%), aprovechando las 28 faltas personales cometidas por el equipo salteño.

Remontada necesaria: Aunque Salta Basket tuvo un mejor inicio (liderando el primer cuarto 27-23), San Isidro ajustó su circulación de balón y defensa para dar vuelta el marcador en la segunda mitad.

Golpe al líder: Salta Basket logró una victoria fundamental al frenar la racha del puntero de la Conferencia Norte, San Isidro, que llegaba como el gran favorito.

15 de marzo de 2026.

SALTA 73

Fortaleza local: Los "Infernales" se hicieron fuertes en el Estadio Delmi, basando su triunfo en una defensa intensa y una efectividad repartida en los momentos críticos.

SAN ISIDRO 62

Quiebre en el tercer cuarto: Tras una primera mitad muy ajustada, Salta logró despegarse en el marcador durante el tercer periodo, administrando la ventaja con inteligencia hasta el final.



BETA

INDUSTRIA GRAFICA



Venier 2305



3564 652137



beta_grafica

www.betagrafica.com SAN FRANCISCO - CBA

Estadísticas

Ronda Regular



	Juegos	Minutos por juego	Puntos por juego	% C2	% C3	Reb por juego	Asist. por juego
LAMBRISCA, M.	32	28	12.6	51%	32%	6.7	2.4
SUÑE, J.	29	26.3	12.3	50%	38%	2.4	1.8
HOOPER, C.	32	23.8	12.2	63%	28%	4.9	1.5
BUCHAILLOT, N.	30	29	11.6	64%	31%	3.7	3.9
ORTIZ, L.	24	22	10.1	55%	38%	4.2	0.9
MARE, L.	32	23.4	8	56%	22%	6	1.2
EYDALLIN, J.	32	19.7	6.6	57%	25%	3.4	2.5
SAGLIETTI, M.	32	17.6	6.1	64%	27%	2	1.2
DIOTTO, J.	32	12.7	5.6	61%	0%	3.2	0.3
LIZARRAGA, M.	9	4.9	2.4	54%	14%	0.9	0.8
CHEMEZ, S.	7	3.5	2.1	60%	33%	0.1	0
BOYE, E.	24	6.7	1.6	56%	25%	0.5	0.2



**8 VOS
DE
FINAL**



@balonaire 95

Entrenador : Sebastian Porta

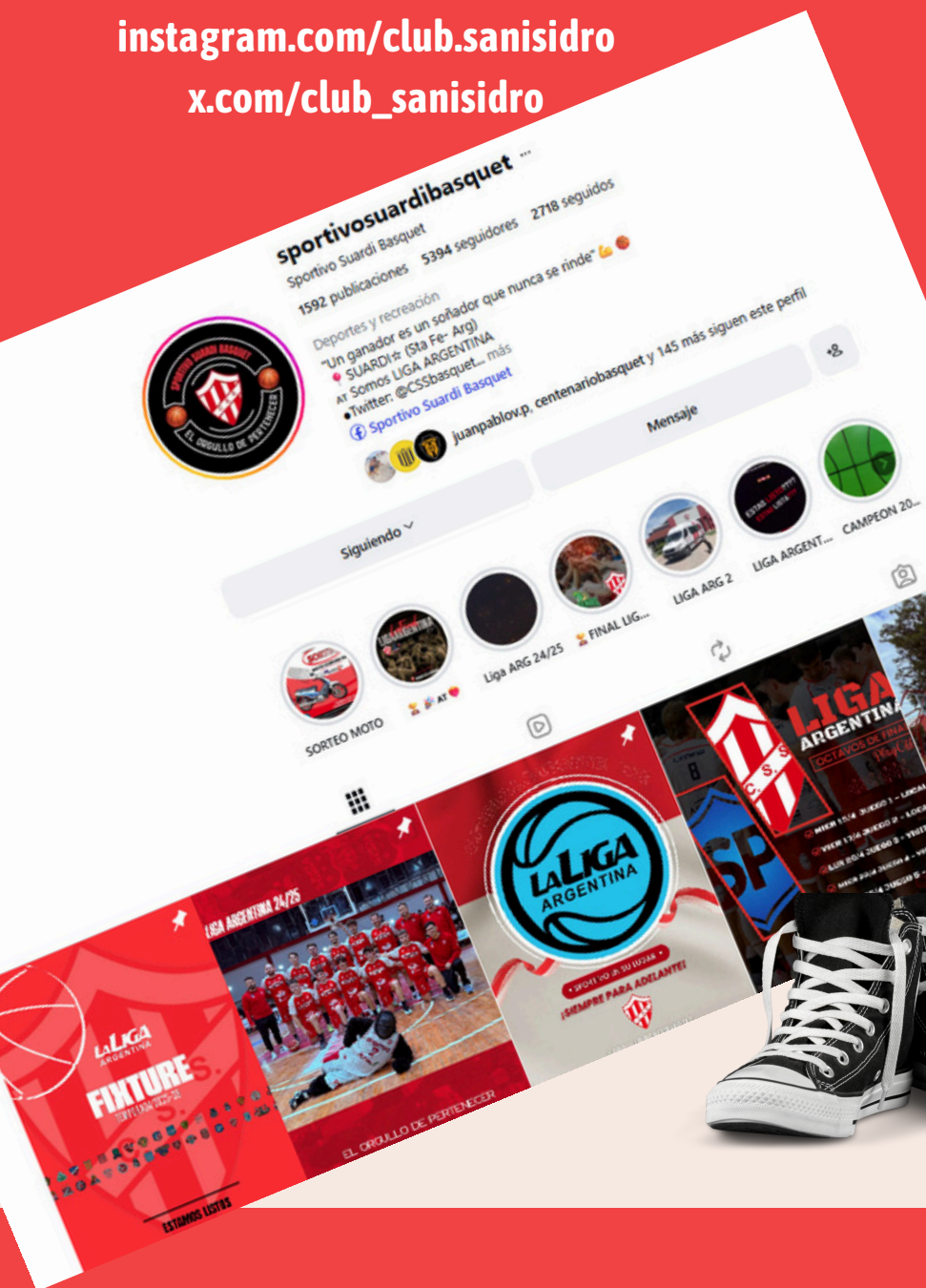


Técnico del año de la Conferencia Norte la pasada campaña, viene a dar continuidad a un proyecto que logró el título en el apertura y que llegó hasta las finales. Hoy el potencial de Sani es alto, y si la dinámica propuesta por el técnico se materializa no luce descabellado volver a ver al Halcón en tramos finales.

Comunicación

[instagram.com/club.sanisidro](https://www.instagram.com/club.sanisidro)

[x.com/club_sanisidro](https://www.x.com/club_sanisidro)

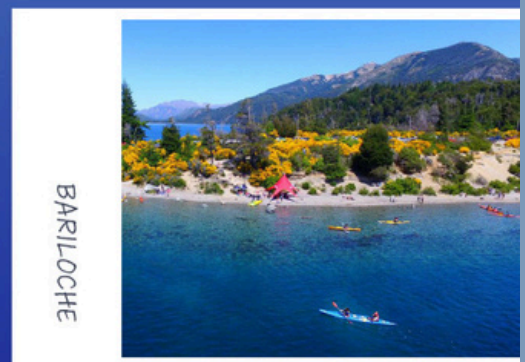
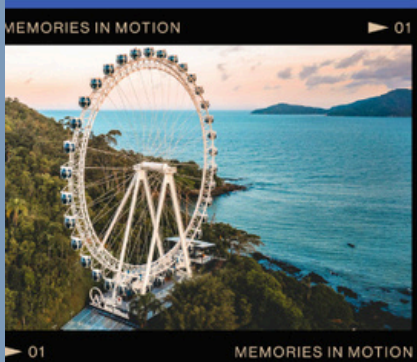


@balonaire

flecha**BUS**

SUBITE A LA
Busmanía

Comprá, viajá y sumá puntos!



Comprá en nuestra nueva plataforma

flechabus.com.ar



Estadísticas

Ronda Regular

	Juegos	Minutos por juego	Puntos por juego	% C2	% C3	Reb por juego	Asist. por juego
CALHOUN-HUNTER. C.	37	31.5	15.4	61%	31%	6	1.4
ALVAREZ. W.	37	28.9	13.9	60%	21%	7.3	0.9
BOTTA. T.	37	28.3	12	41%	33%	3.2	3.5
ABDALA. S.	37	23.6	9.9	51%	35%	3	0.9
GOMEZ. M.	36	24.5	9.5	34%	30%	3.9	1.6
ABRATTE. B.	37	17.7	7	49%	43%	2	1.6
ARIAS. F.	37	24.9	6.2	60%	27%	5.2	1
LINARES. C.	32	11.2	3.7	50%	47%	1.8	0.2
GENITTI. M.	30	10.6	2.1	64%	23%	1.5	0.4
MASNAGHETTI. T.	1	0.7	2	100%	0%	0	0
BUCKNER. T.	22	9.5	1.8	50%	0%	2.1	0.1
ORTEGA. T.	1	0.7	0	0%	0%	0	0

**8 VOS
DE
FINAL**



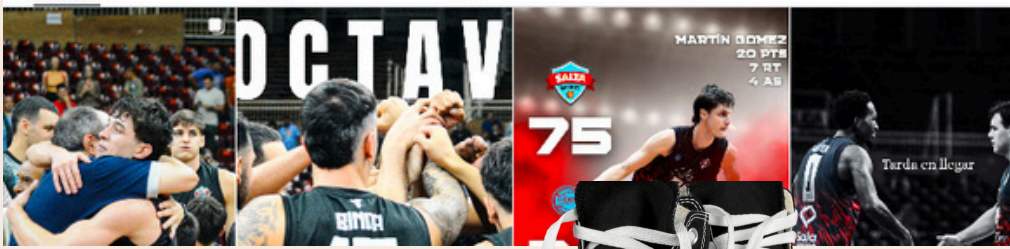
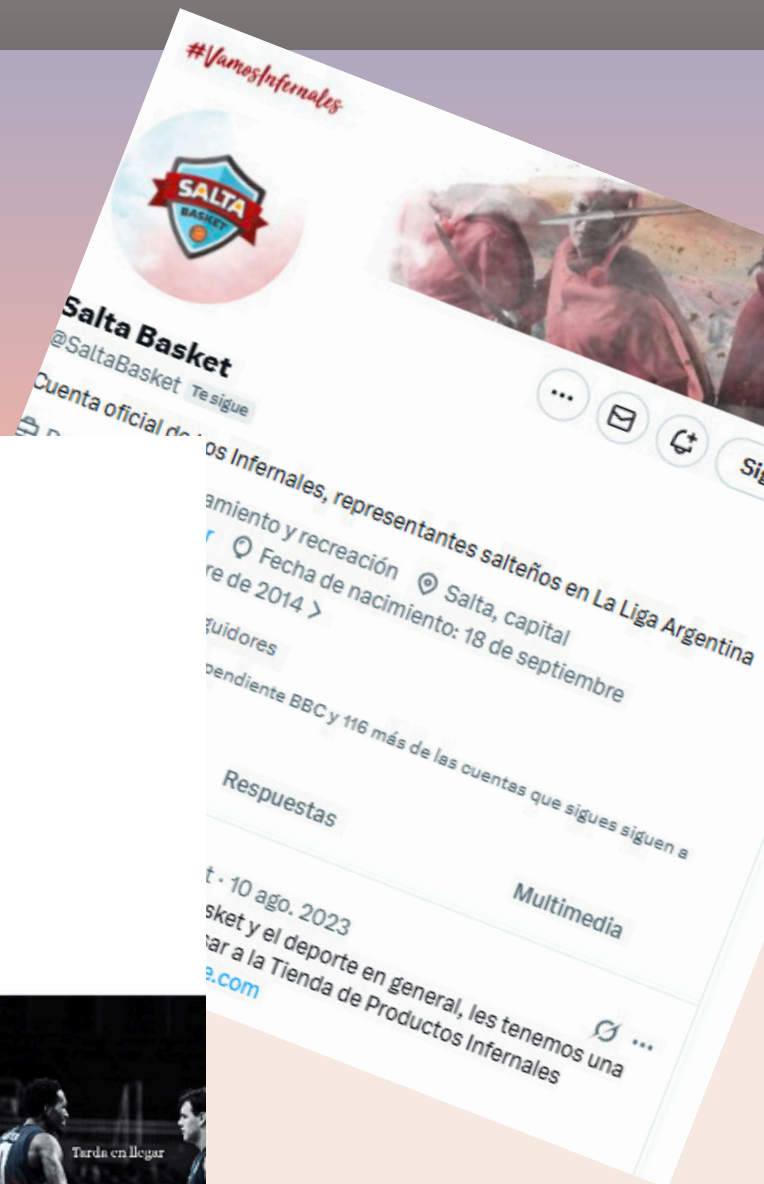
Entrenador : Ricardo De Cecco

Un técnico con amplia experiencia en Liga y que ha traído un proceso en crecimiento en las últimas temporadas. En las dos últimas post temporadas Salta le ha dado una dinámica tremenda y ha sido un alto competidor en esta etapa. Hoy el momento de jugadores como Alvarez, Gómez, Botta , Arias, Abdala son una de las nóminas de criollos mas importantes del circuito. Es la oportunidad de ver dos grandes equipos con muchas figuras en ascensos.



Comunicación

Instagram.com/saltabasket/
x.com/SaltaBasket



PREMIOS BALON AL AIRE

EDICION 2025-26



Es un placer poder extender esta invitación a participar por 6to año consecutivo los premios a los mas destacados de la ronda regular 2025-26 de nuestra querida Liga Argentina.

EQUIPO TODOS ESTRELLAS : NORTE Y SUR



JUGADOR MVP : NORTE Y SUR



TECNICO DEL AÑO : NORTE Y SUR



Juanote

Alfajor con corazón de Frutos del Bosque

¿Ya lo sumaste a tu local?

Sumalos al: 2477699646



ACADEMIADEPOSOFT.COM.AR

SCOUTING

HERRAMIENTAS para Entrenadores/as - Profesores/as
JULIAN PAGURA - ENTRENADOR

DEFENDEMOS LA DEFENSA

TECNICA - TACTICA
ESTRATEGIA - COGNITIVO
COMPETENCIA

MEJORA TUS

FAST BREAK

LEO COSTA

¡LEGAR JUGANDO!
JUAN MANUEL NARDINI

SEMINARIO PARA ENTRENADORES

Investigaremos sobre:

- La defensa del jugador con balón.
- La defensa del cortinador.
- La defensa de bloque.
- Consideraciones sobre la regla en función del spacing.

SEMINARIO DEFENSIVO PICK&ROLL

Estrategia sobre la regla.

Variantes defensivas que se desprenden de la regla principal.

Como contrarrestar los ataques convencionales vs cada regla

ACADEMIA DEPOSOFT