



BALON AL AIRE

Magazine

100% LIGA ARGENTINA
MAYO 2026 * AÑO 2 N° 19



LLEGAMOS AL FINAL



FEDERACIÓN DE
BASQUETBOL
DE JUJUY

DOS JUSTOS FINALISTAS



Lanús y San Isidro llegan a las finales como si hubiésemos practicado el camino de Nortes y Sur, que era el formato anterior. Pero no fue así, llegaron eliminando a algunos del Norte los de Lanús, y a otros del Sur como lo fue Sani. Son dos organizaciones que desde agosto tenían una planificación. Lanús con la incertidumbre de saber si era o no invitado a jugar Liga Nacional (por aquello de la salida de Riachuelo) y Sani que luego del último juego de la pasada final, que redobló su apuesta y sostuvo 75% de la plantilla trayendo un par de piezas como Hooper y Ortiz para mejorar en las areas que así lo consideraban los dirigentes. Hoy frente a frente se ven dos grandes instituciones y así mismo dos grandes técnicos.

Es la posibilidad de ver un equipo de Provincia de Buenos Aires frente a uno de Córdoba. Son muchas cosas que muestran la geografía deportiva nacional, y las visiones de dos equipos que se miden buscando un ascenso. Será una serie de detalles, sin duda alguna, una serie en donde la localía le favorece a Sani , y en donde jugar de visitante para Lanús en 3 ocasiones (si llegasen a necesitar de 5 juegos) será un reto para el ascenso; y jugar 3 veces en casa será la ventaja para los del Halcón. Otro punto importante es la experiencia de lado y lado: Marco Saglietti y Lucio Reinaudi. Dos jugadores con amplia experiencia en el basquet nacional, con un gran liderazgo y con la capacidad de acompañar desde la cancha, transmitir las ideas de sus entrenadores. Será una final de mucha energía y con dos grandes aficiones. A sentarnos y disfrutar de nuestra Liga Argentina.

ROSTER BALONALAIRE MAGAZINE

EDITOR:

ROBERTO DORTA S.

DISEÑO:

ORIANA DORTA

MICHEL DORTA

FOTOGRAFIAS:

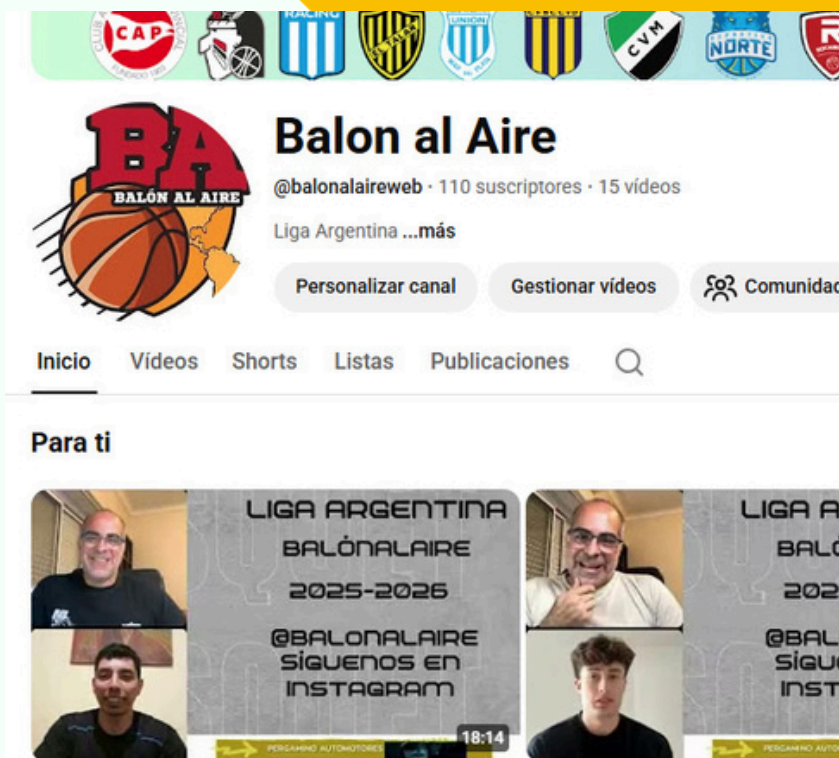
PRENSA LANUS

PRENSA SAN ISIDRO

PRENSA ADC -. LIGA ARGENTINA



SEGUINOS EN YOUTUBE





**ESTADIO ANTONIO MANNO , SAN FRANCISCO :
1ERO Y 2DO JUEGO : 27 Y 29 DE MAYO**

**ESTADIO ANTONIO ROTILLI , LANÚS : 3ERO Y 4TO
JUEGO: 01 Y 03 DE JUNIO**

**ESTADIO ANTONIO MANNO , SAN FRANCISCO : 5TO
JUEGO : 7 DE JUNIO**



BA
BALÓN AL AIRE



Planes

ESCO

S.A. DE CAPITALIZACION Y AHORRO



ADJUDICADO
No paga más!

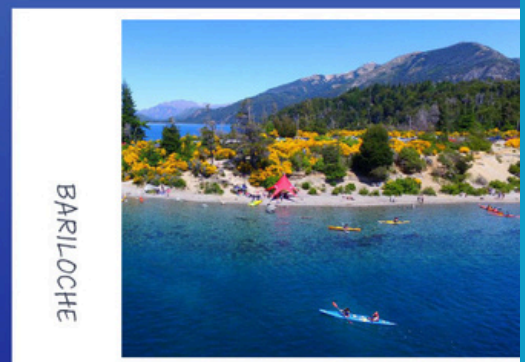
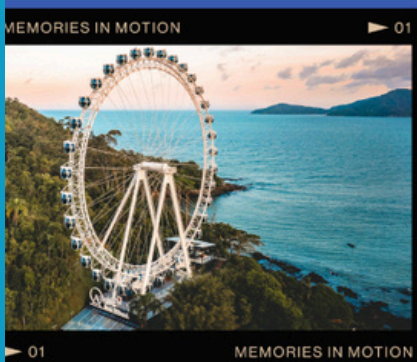
esco.com.ar

  ESCO S.A. Oficial *Seguinos!*

flecha **BUS**

SUBITE A LA **Busmanía**

Comprá, viajá y sumá puntos!



Comprá en nuestra nueva plataforma

flechabus.com.ar



LANUS

LA RUTA

Record en Ronda Regular : 21-11

Record Playoff : 9-1



LIGA NACIONAL
DE BÁSQUETBOL

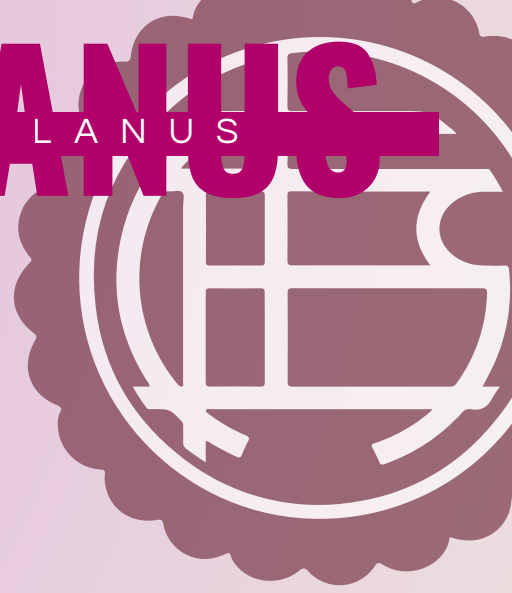


LA LIGA
ARGENTINA



@balonalaire 6

LANUS



Posible 5 abridor:

Joaquín Noblega
Lucio Reinaudi
Mike Henry
Martin Franchino
Roquez Johnson

Recambios:

Robert Withfield
Jorge Díaz
Edgar Merchant
Alejo Sacchi
Tiziano Prome
Agustín Moraga
Francisco Varoni



LA LIGA
ARGENTINA



@balonalaire 7

MES POR MES - BALANCE

NOVIEMBRE

Debutaron con una derrota en carretera ante Ciclista. Desde allí dejaron balance de 3-4. Una gira por Entre Ríos que sacudió las bases del equipo. Balance 3-5.

DICIEMBRE

Con la gira de Entre Ríos como punto de quiebre llegaron cambios y unieron varias piezas, entre ellos Whitfield y Johnson. El equipo tuvo unas muestras de recuperación ante Viedma y Norte de Armstrong, pero luego cayeron ante Provincial, Racing y Quilmes, lo cual seguía dejando es ascuas a la afición granate. Balance del mes 4-3.



LA LIGA ARGENTINA



@balonalaire 8

visitjujuy @culturayturismojujuy www.turismo.jujuy.gob.ar

JUJUY

es magia pura

JUJUY
energía viva



MES POR MES - BALANCE

ENERO

Empezó el cambio: el descanso hizo efecto y las cosas salieron mucho mejor. En 5 fechas cayeron en uno solo ante Pico F.C. juego q termino en suplementario. Las señaleas de mejoría ya estaban presentandose. Balance 5-1

FEBRERO

El juego fluido y el orden en defensa fueron mas evidentes y el trabajo ya daba evidencias de consolidación. Su balance fue de 5-2.

MARZO

Ya la realidad del equipo competitivo era evidente y pensar en la post temporada era parte del panorama que se avecinaba. El balance del ultimo mes de fase regular fue de 4-1.



LA LIGA
ARGENTINA



@balonalaire 10

MES POR MES - BALANCE

PLAYOFF

Al finalizar en la 3era posición de la tabla el equipo superó el jugar la Reclasificación y con ello enfocarse en lo que se venía para 8vos de final.

8VOS DE FINAL

El rival era QUILMES, un viejo conocido y un equipo al cual le habían ganado su serie de Playoff la pasada temporada. Con un 1er juego en casa que tuvo apenas un 1er tiempo peleado. Lanús se vió superando en todos los terrenos al equipo de Mar del Plata, que a la postre le ganó la serie en 3 juegos (3-0).



LA LIGA ARGENTINA



XSOUL



MES POR MES - BALANCE

4TOS DE FINAL

Ante la eliminación de Provincial de Rosario y Central Entrerriano, de forma directa

asumió el puesto 1 en el reordenamiento, por lo cual en su 1er cruce le tocó Villa San Martín. Un equipo considerado como uno de los mejores en defensa en toda la liga. Lanús la sufrió en los 3 juegos sus 1eros tiempos, pero al usar muchas variantes y contar con mas profundidad fue capaz de resolver los 3 juegos a su favor y llevarse la serie 3-0.

SEMIFINALES

Un balance un poco falso ya que se podría pensar que esta serie pudo haber ido a 5 juegos, pero se definió en 4. Gimnasia y Lanús nos dieron 4 juegos emocionantes, vibrantes que dejaron un grandísimo sabor a basquet. Escenarios a todo lujo y un despliegue de calidad que dejó la vara alta para las finales de Liga.



LA LIGA
ARGENTINA



@balonalaire 13

JUAN MANUEL ANGLESE ENTRENADOR

Manu Anglese se hizo sus primeros pasos de finalista como técnico principal en 2021 cuando al frente de Zarate Basquet alcanzó llevar al equipo al Final4 de la Liga Federal que le daba el ascenso a la Liga Argentina. En ese cuadrangular tuvo marca de 2-1 quedando 2do y tomando el banderín de ascenso para la 2021-22 de la Liga Argentina.

En su primera campaña tuvo un inicio de 0-2 con dos juegos perdidos por amplio margen, lo cual a muchos les hacía pensar que la tendrían difícil con la nueva categoría. Pero luego de ello, lograron no solo establecerse en la categoría, lograron despachar a grandes favoritos hasta llegar a la gran final cayendo ante Independiente de Oliva. Pero la revancha la pudieron asumir rápidamente, volviendo a embalsarse y armar un gran grupo con la capacidad de llegar a una nueva final. Dejaron en el camino a Deportivo Viedma y a Racing de Chivilcoy en una serie que fue muy dura y complicada. Loaron el pase a la final, y en 5 emocionantes juegos lograron vencer a Ameghino de Villa María para ascender a la Liga Nacional. En la 1era categoría tuvo 2 temporadas al frente del cuadro Zarateño.



Hoy vuelve al club de sus primeros pasos como entrenador, y la efervescencia y pasión de los hinchas del granate de ver a un hombre de la casa al frente, ha generado una sensación de ilusión para esta campaña.

Una campaña que ha ido de menos a más, un año en donde se ha tenido que reinventar con cambio de figuras, pero que hoy se ve a distancia el ADN de su filosofía: Defensa y orden en la cancha.



LA LIGA
ARGENTINA



@balonalaire 14

JUAN MANUEL ANGLESE ENTRENADOR

LANUS



OPINION DE COLEGAS

LAURA CORS - TÉCNICO
INTERNACIONAL

“Humilde, trabajador , divertido, hermoso amigo (siempre está presente) y súper papá de Delfina. Estoy Feliz por su gran presente y lo sigo siempre esté donde dirigiendo pero en este caso y por ser Lanus hace que viva esta final de manera especial. Vamos Manu querido... ÉXITOS AMIGUITO!!!! ”

¿Cómo ve la serie ?

Llegamos en buenas condiciones. Equipo completo y sano. Venimos de una serie durisima. Muy dura y muy física. Con un equipo que hizo un gran trabajo como Gimnasia. Es una final por lo cual será una localía difícil la de San Isidro. Vamos a darnos prioridad nosotros de hacer lo que hicimos en toda la temporada: jugando de atrás para adelante. Armar un plan defensivo y tratar de ejecutarlo a la perfección. Va a ser un 1er juego seguro que será muy friccionado. Un equipo muy ordenado, donde vamos a tratar des esquematizarlos.

BASE

JOAQUIN NOBLEGA



HISTORICO

Esta temporada, Joaquín Noblega ha demostrado solidez y versatilidad en Lanús. Destaca por su visión de juego y capacidad para impactar en múltiples facetas. Su aporte es clave en la rotación, consolidándose como un base confiable en la competición. Ha tomado un gran protagonismo desde la larga distancia con 9 de 12 aciertos desde la larga distancia.

Promedios	Puntos	Rebotes	Asistencias
Regular + Playoff	8.9	3.8	3.2



LA CASA DEL RENAULT

ROSARIO | 60 AÑOS



@balonalaire 16



**SANCOR
SEGUROS**

**EL VALOR
DE DAR
RESPUESTA**

PARA MÁS INFORMACIÓN
CONSULTÁ A TU PRODUCTOR ASESOR DE SEGUROS

sancorseguros.com.ar /    

Nº de inscripción en SSN
0224

Atención al asegurado
0800-666-8400

Organismo de control
www.argentina.gob.ar/ssn



SSN

SUPERINTENDENCIA DE
SEGUROS DE LA NACIÓN

BASES

JORGE DÍAZ



Llegó al equipo para fortalecer la conducción y es usado como 2do base en varios pasajes del juego. Prometedor con gran visión del juego de cancha.

Promedios	Puntos	Rebotes	Asistencias
Regular + Playoff	4.2	1.6	1.0

FRANCISCO VARONI

Base que forma parte del proyecto del Granate. Gran calidad en manejo y un talento en desarrollo.



Promedios	Puntos	Rebotes	Asistencias
Regular + Playoff	0.1	0	0



ESCOLTA

LUCIO REINAUDI

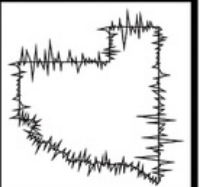


HISTORICO

Ha sido una pieza fundamental para Lanús en la actual temporada de La Liga Argentina. Con promedios de 6.7 puntos, 4.0 rebotes y 3.6 asistencias, el escolta cordobés destaca por su polifuncionalidad y capacidad para organizar el juego. Tienen en su haber 2 premios MVP de finales, 4 presencias y 3 ascensos. Su solidez defensiva y criterio en la toma de decisiones han consolidado al equipo.

Promedios	Puntos	Rebotes	Asistencias
Regular + Playoff	6.7	4.0	3.7

PAMPANOISE
RECORDS



@balonalaire 19



LIGA NACIONAL DE BASQUETBOL



Estadio Luis Conde – “La Bombonerita”
Buenos Aires, Argentina

FLEX SPORT

FLEX SPORT

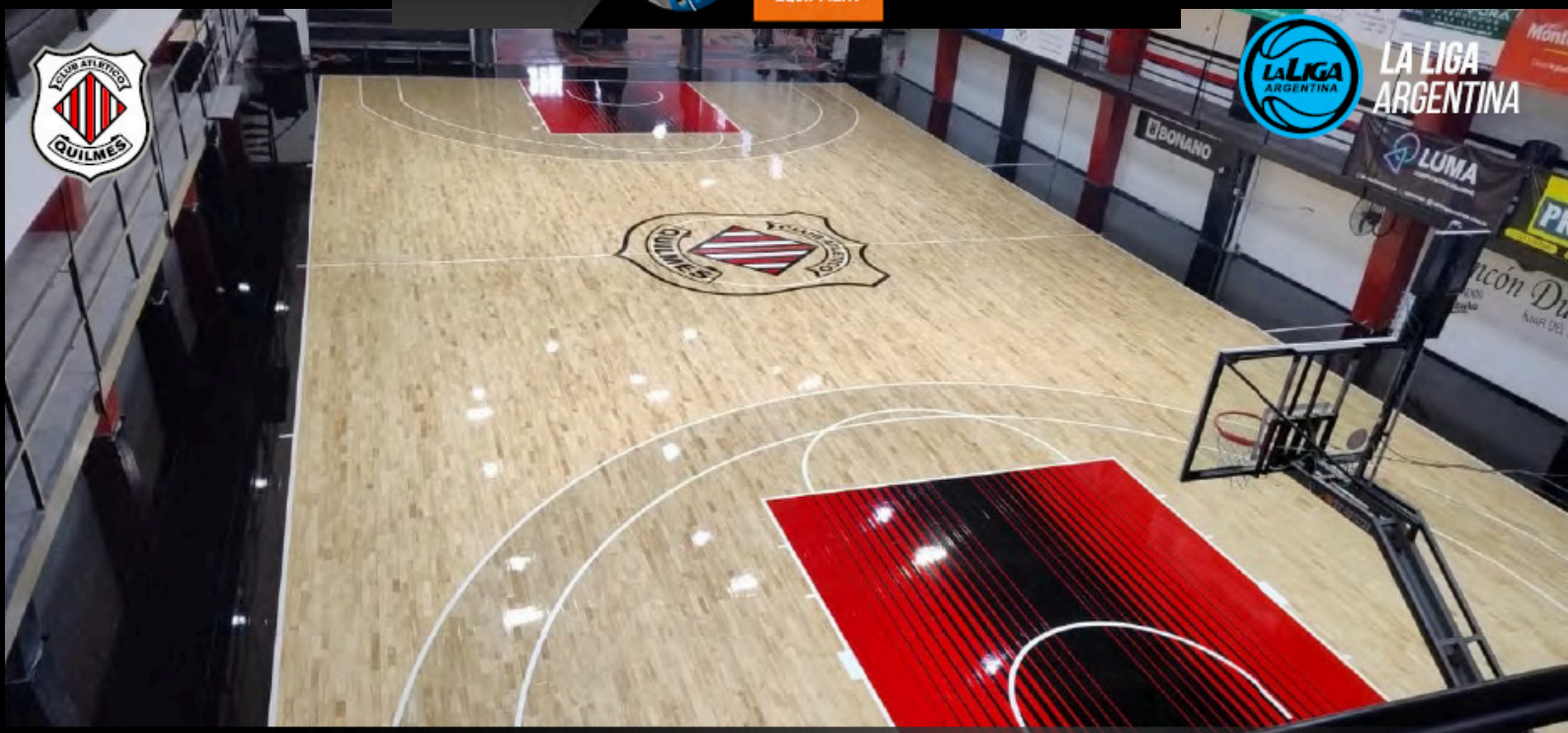
UNDER YOUR GAME



FIBA
APPROVED
EQUIPMENT



LA LIGA ARGENTINA



Club Atlético Quilmes
Mar del Plata, Argentina

FLEX SPORT

ESCOLTA

ROBERT WITHFIELD



GARANTIA DE 3

Un jugador que pudieses ser titular en cualquier lado, y por la rotación es aprovechado como un arma letal desde la larga distancia. Ha generado mucho en ataque cuando decide penetrar por lo cual es un óto hombre de lujo para cualquier equipo. Una de las mejores efectividades de la larga distancia será un arma qu tendrá que cuidar Sani en la serie.

Promedios	Puntos	Rebotes	Asistencias
Regular + Playoff	11.6	2.6	2.7

flecha
BUS



ALEROS

MICHAEL HENRY



EL MVP DE LAS SEMIS

Después de 4 temporadas en el país (Liga Argentina 3 y 1 de Liga Nacional) con Lanús logró llegar a las finales. Henry es un jugador polivalente que puede postear, lanzar de media y larga distancia, que apoya en defensa y que genera mucha intensidad a la hora de jugar partidos decisivos.

Promedios	Puntos	Rebotes	Asistencias
Regular + Playoff	16.0	6.0	1.5



SUPLEMENTOS



UNITE A LA MANADA



@WOLF.ENERGY.DRINK



ALEROS

MARTIN FRANCHINO



REFERENCIA LOCAL

Es el jugador activo con mas años en la franquicia. Su trabajo en las semifinales fue tremendo y ante Villa San Martin y Gimnasia tuvo noches con triples que fueron claves. Su intensidad en el trabajo poco estadístico : cortinas y cambios de marca , fue fundamental para el avance del granate a las finales.

Promedios

Puntos

Rebotes

Asistencias

Regular + Playoff

8.5

7.3

1.4

UN SUEÑO
UN DESTINO



ALEROS

EDGAR MERCHANT



RITMO Y VELOCIDAD

La velocidad y la irreverencia en su juego de penetración ha sido fundamental en muchos pasajes de la temporada regular, pero en playoff destrabo y rompió muchas defensas rivales.

Es una carta de oro viniendo del banco y con su aporte en ofensiva, su defensa quizás pasa por debajo de mesa, pero tiene un valor tremendo en este esquema.



Promedios	Puntos	Rebotes	Asistencias
Regular + Playoff	9.7	5.6	1.2



ALERO

ALEJO SACCHI

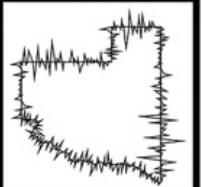


FUTURO CON PROYECCIÓN

Una de las promesas del basquet granate. Fue importante en la ronda regular y no defraudo. Muy buen rendimiento en defensa, capacidad de rebotes y larga distancia efectiva fueron parte de sus actuaciones. Tuvo una gran participación en el 3ero de las semifinales y vuelve a cobrar importancia su presencia para una serie donde hay grandes figuras.

Promedios	Puntos	Rebotes	Asistencias
Regular + Playoff	6.2	2.3	0.8

**PAMPANOISE
RECORDS**



@balonalaire 26



Ultracolor
PINTURERÍAS

**Campana • Zárate • Lima • Cardales • San Nicolás • Escobar •
San Lorenzo • Gualaguaychú**

@pinturerias_ultracolor

ALERO

TIZIANO PROME

Otro de los grandes prospectos del Basquet Nacional. Entre diciembre y enero tuvo muchos minutos y rindió para la causa. La llegada de Roquez Johnson y en las instancias que se están jugando el cuerpo técnico lo está usando poco.



Promedios	Puntos	Rebotes	Asistencias
Regular + Playoff	6.0	1.8	0.3

MARTIN FERREYRA

Talento en formación que es parte del proyecto a futuro de los granates.



Promedios	Puntos	Rebotes	Asistencias
Regular + Playoff	0.0	0.2	0.3



PIVOTS

ROQUEZ JOHNSON



HISTORICO DE LA LIGA

Conoce la Liga Nacional y también la Argentina donde estuvo con Ciclista y Atenas previamente. Su aporte le da fortaleza en los rebotes a los de Manu Anglese. Sabe como apoyar en los rebotes ofensivos y en puntos de posteo. Será interesante ver el mano a mano con Hooper en esta serie.

Promedios	Puntos	Rebotes	Asistencias
Regular + Playoff	10.8	5.0	0.5

**UN SUEÑO
UN DESTINO**





PELOTAS DE TODOS LOS DEPORTES


CAMISetas PERSONALIZADAS

INDUMENTARIA DE CLUBES

ARTÍCULOS DEPORTIVOS

 Moreno 4179

 pmxdeportes.com.ar

 223-339-1618

 pmxdeportes



GRUPO GALAN

Somos Energía

VENTA-ALQUILER - SERVICIO

De Grupos Electrógenos Industriales
y Residenciales





SAN FRANCISCO

LA RUTA

Record en Ronda Regular : 23-9

Record Playoff : 9-3



BETA

INDUSTRIA GRAFICA



Venier 2305



3564 652137



beta_grafica

www.betagrafica.com SAN FRANCISCO - CBA

SAN ISIDRO

SAN FRANCISCO



Posible 5 abridor:

Nahuel Buchaillot

Jeronimo Suñe

Manuel Lambrisca

Luciano Ortiz

Chris Hooper

Recambios:

Marcos saglietti

Emilio Boye

Jeremias Diotto

Julian Eydallin

Lautaro Mare

Simón Chemez



MES POR MES - BALANCE

NOVIEMBRE

Debutaron con una racha de 5 victorias en fila y ganando en el 1er mes 6 de 7 partidos. Contar de inicio con un equipo que renovo en un 70% la plantilla y sumado a una tremenda pre temporada generó un gran envion inicial.

DICIEMBRE

Llegaron algunas lesiones y sostener el ritmo del arranque no fue fácil, con el aliciente que jugaron 3 de los 4 juegos en la ruta. Dejaron balance de 2-2.

ENERO

El año lo iniciaron con una victoria en casa, y luego una gira fuerte por el norte del país. Ganando los dos juegos de locales (Jujuy y Santa Paula) y sacando 2 de los 4 en la ruta, concluyeron con un balance nuevamente positivo de 4-2.

SL

SUPLEMENTOS DEPORTIVOS

“Eleva tu rendimiento en cada entrenamiento”



SUPLEMENTOS

ENA.

STAR
NUTRITION

 @sl_suplementos_

 3364365031

¡Ahorra en tu Protección!
de **Funda Antishock + Hidrogel**

Gooscell Store
KIT 360° para tu Celu
DESDE \$19.999

SAMSUNG
iPhone
motorola
TCL
Infinix
Tecno

Envío en el Día ✓
CABA y GBA

¡COMPRA YA!

MaGal

INDUMENTARIA, MERCHANDISING Y ESTAMPAS

CAMISETAS - REMERAS - GORRAS
TODOS EL MERCH PARA TU CLUB

 Mariano MaGal

 MaGal Indumentaria

 3404650112

 GÁLVEZ (STA FE)

MES POR MES - BALANCE

FEBRERO

Inician el mes jugando contra el rival directo por la punta: Amancay. Un juego donde no le salió nada al cuadro de Sani. De allí ganaron 3 en fila, perdieron con Comu en Corrientes pero volvieron a recuperarse en casa. El grupo dejó nuevamente balance positivo de 5-2.

MARZO

Aunque no les alcanzó para llevarse la punta del Norte, el cuadro de Porta concluyó el último mes de campaña con marca de 6-2, con dos derrotas consecutivas ante Salta Basket y Amancay. Con este escenario SANI finalizaría como 2do de la conferencia y tendría que jugar directo los 8vos de Final.



MES POR MES - BALANCE

PLAYOFF

8VOS DE FINAL

La 1era serie se da ante un equipo que les habia costado en la ronda regular Salta Basket , que adicionalmente contaba con varias figuras de gran nivel. Con orden y capacidad lograron imponerse en los dos juegos de locales. Pelear en suplementario el 3ero y sacar la garra en el 4to juego de visita para ganar la serie 3-1.

4TOS DE FINAL

Amancay se quedó en el camino y por mérito les correspondió sostener la ventaja en el resto de las series. Se vieron las caras con Deportivo Viedma, el equipo que había dejado en el camino a Provincial de Rosario: el mejor record de la ronda regular de toda la Liga. Una serie donde pesaron las dos localías y que al final pudo llevarsela el cuadro de Sani 3-2.



BONANO

MÁXIMA TECNOLOGÍA DE CALIDAD INTERNACIONAL

Semirremolques Acoplados Furgones



www.bonano.com.ar

MES POR MES - BALANCE

SEMIFINALES

La ausencia por lesión de Rodrigo Acuña en La Unión de Colón hacía presagiar que sería complicado el escenario. SANI supo en casa defender y forzar a máxima intensidad las piezas de su rival que de visita no tuvo respuesta en los últimos cuartos en San Francisco. EL 3ero fue digno de una serie donde hasta el último minuto no hubo un claro dominador del compromiso. Con la victoria en el 3ero en Colón el equipo de Porta sentenciaba 3-0 la serie y su pase a la Gran Final por 2do año consecutivo.



Más de 36 años brindando Seriedad y Confianza



1988 - 2025



MUTUAL DE ASOCIADOS DEL CLUB SPORTIVO SUARDI

Subite al **BUS del AHORRO**

CUOTAS SIN INTERÉS



 **CONOCÉ MAS**



PRODUCCIÓN
EN TALLERES PROPIOS

DISEÑO



CORTE



SUBLIMACIÓN



COSTURA



MOLDERÍA DIGITAL



BORDADO



ESTAMPADO



PMX
INDUMENTARIA DEPORTIVA

FÁBRICA DE INDUMENTARIA DEPORTIVA
Y ACCESORIOS DEPORTIVOS

SEBASTIAN PORTA

ENTRENADOR

SAN ISIDRO

SAN FRANCISCO

Sebastian Porta es un entrenador que desde hace varios años ha venido estudiando y preparándose para el reto de ser entrenador en jefe profesional. Luego de su retiro como jugador activo, inicio en Libertad de Sunchales como asistente y desde allí preparándose para el reto.

Luego de varios cambios organizacionales en Libertad de Sunchales, la dirigencia decide apostar por un grupo de jóvenes: Julian Eydallin, Estefano Simondi, Enzo Rupcic, Manuel Alonso, Mateo Pérez; un grupo que promediaba 23 años; y Porta sería la cabeza del proyecto de renovación para la institución. Quedando puesto 11 del Norte y accediendo hasta la 1era ronda de Semifinales y cayendo ante Villa San Martín. La historia siguió su camino en la siguiente campaña en donde mejoraron y accedieron a 4tos de final dejando al gran favorito Barrio Parque en el camino, y cayendo ante GEPU de San Luis.

Ante los desaciertos dirigenciales del cuadro de Sunchales, Porta decide abrirse camino y da un primer toque en Liga Nacional, formando parte del Staff técnico de Comunicaciones de Mercedes de Corriente. Para la campaña pasada, la dirigencia de Sani consideraba que se necesitaba un técnico joven que pudiese dar giro al alcance de resultados en el equipo : grandes temporadas



en ronda regular, pero con tropezones en las post temporadas. Así llega Porta y en su 1er semestre logra titularse campeón del torneo apertura (modalidad única en la historia de la Liga), y alcanzando con ello el boleto a las finales. En paralelo fue reconocido por entrenadores y periodistas como el mejor técnico de la Conferencia Norte. En las finales cae en 5 juegos ante Racing. Unas finales que habían sido esquivas para el Halcón desde la temporada 2018-19. Hoy el grupo esta compacto, y esa identidad por defender y ordenarse la práctica con gran propiedad.



OPINION DE COLEGAS

SEBASTIAN SABORIDO - TÉCNICO
LIGA NACIONAL - CAMPEON DE LIGA
ARGENTINA

“Tengo un gran aprecio por Seba. Tiene una gran virtud, y es saber aprovechar las oportunidades que ha tenido en su carrera. Absorber conocimientos y haber sabido trasladar su experiencia como jugador, primero como asistente y parte de cuerpo técnico, y luego como entrenador en jefe. Es un profesional muy intuitivo e inteligente; por sobre todas las cosas entiende al jugador , lo que le ha llevado a alcanzar objetivos en su carrera. Mas que merecido tiene que le valla bien. Me pone muy feliz por él. Ojala termine consagrándose con un título, que obviamente para un entrenador es importante, pero los títulos no marcan que entrenador sos, si no el trabajo que se hace en el dia a dia”



¿Cómo ve la serie ?

¡Rosters de jugadores de excelente calidad. No por nada, tanto Lanus como Sani llegaron a estas finales. Despues de pasar 3 etapas de Playoff , sumado a 32 de ronda regular. Asi que, no hay azar ni merecimiento, aquí hay un trabajo por detrás de ambos equipos. Trataremos de construir de atrás para adelante, seguir fortaleciéndonos en defensa, que me parece que hemos venido mejorándolo mucho, y a de allí rodar la ofensiva dentro de un plan táctico. Y en donde los jugadores puedan ejecutarlo dentro del campo de juego.

SEBASTIAN PORTA
ENTRENADOR

SAN ISIDRO
SAN FRANCISCO



@balonaire 44



OCTUBRE 2025

15/10/2025 AL 22/10/2025

ATENCIÓN
ALTO VALLE
RÍO NEGRO

\$ 835.000

POR PERSONA

\$ 750.000

3 CUOTAS SIN INTERÉS

10% DESCUENTO EFECTIVO BILLETE

HOTELES M / VIÑA / LIBERTADOR

MEDIA PENSIÓN

COCHE CAMA 43 ASIENTOS

CORIS
asistencia al viajero

CEFERINO
va con vos

BNA+

Galicia

UN SUEÑO, UN DESTINO

**MENDOZA / VIÑA DEL MAR
SANTIAGO DE CHILE**



Días



Noches



Media Pensión



Hotel



Traslado

Reserva 2920290620

Mitre 568 / Viedma / Río Negro

Destino Travel Argentina SA

BASE

NAHUEL BUCHAILLOT



LA BUJIA

Si algo ha dejado claro Bucha es que impone el ritmo del equipo. Ordena en cancha, defiende con intensidad y si necesita romper la defensa rival, con las penetraciones a velocidad y habilidad le ofrece muchos recursos a sus compañeros. Ha sido una de sus mejores campañas en Liga.

Promedios	Puntos	Rebotes	Asistencias
Ronda Regular + Playoff	11.7	4.0	4.0

UN SUEÑO
UN DESTINO



BASES



JULIAN EYDALLIN

Su habilidad para el lanzamiento de larga distancia y su intensidad en defensa han sido muy importantes en la temporada del cuadro de Córdoba. Le da un gran complemento al trabajo de Buchailot viniendo del banco para generar juego y administrar la posición de base.



Promedios	Puntos	Rebotes	Asistencias
Ronda Regular + Playoff	6.9	3.5	2.3



ESCOLTA

JERONIMO SUÑE



LA CONSOLIDACIÓN

Suñe ha venido creciendo en su protagonismo año tras año. Su habilidad para ayudar como base o como escolta le da una polivalencia tremenda a Porta. Su capacidad de acierto en la larga distancia se ha consolidado y su agresividad para atacar al aro esta en un gran momento.

Un ejemplo de reclutamiento y desarrollo para la Organización.

Promedios	Puntos	Rebotes	Asistencias
Ronda Regular + Playoff	11.5	2.5	1.7



ESCOLTA

MARCOS SAGLIETI

EXPERIENCIA

Tuvo importancia en los momentos decisivos para el equipo. Su experiencia, capacidad y sobre todo sangre fría van a ser claves para estas instancias. Es su 2da final corrida y el reto por llevarse el ascenso lo tiene fijo como objetivo. Experiencia en finales de Liga Nacional y Sudamericana que le dan una importancia a su aporte para los Halcones.

Promedios	Puntos	Rebotes	Asistencias
Ronda Regular + Playoff	5.8	2.0	1.1





LA CASA DEL RENAULT

ROSARIO | 60 AÑOS

Güemes 2017, Rosario,
Santa Fe

**Una empresa familiar con una trayectoria
de 60 años en el mercado de
ventas de repuestos de autos**



ALERO

MANUEL LAMBRISCA



VELOCIDAD Y ENERGIA

En ronda regular tomo varios votos a MVP y estuvo dentro del 1er equipo Todos Estrellas del Sur. Esta campaña su rol defensivo incluyendo un aporte extra en temas de rebotes. Ataca con velocidad y su irreverencia al ir al aro le da un arma extra a sus compañeros, y un dolor de cabeza a sus rivales. Esta en un gran momento y fue fundamental en la serie contra La Unión. El reto es poder superar lo hecho el año pasado.

Promedios	Puntos	Rebotes	Asistencias
Ronda Regular + Playoff	11.5	6.9	2.3



ALERO

NICOLAS ALVAREZ

MONEY PLAYER

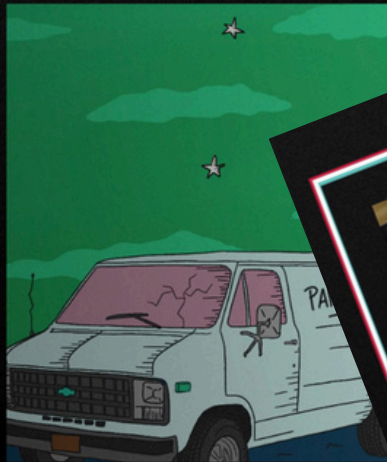
Viene de jugar dos finales consecutivas con Racing. Es capaz de defender, de correr la cancha, de lanzar de media distancia de postear con entrega absoluta. Un jugador que mas alla de su gran rendimiento deportivo siempre tiene la cuota de estar en instancias finales con sus equipos. Logró ascender con Racing el año pasado, y su norte al fichar fue uno solo: Ayudar a SANI a ser campeón. Veremos que pasa.



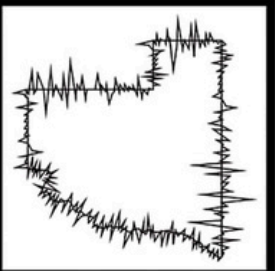
Promedios	Puntos	Rebotes	Asistencias
Ronda Regular + Playoff	9.3	3.9	0.9



@balonalaire 52



PAMPANOISE RECORDS



PAMPANOISE RECORDS



ALERO

LAUTARO MARE



EXPERIENCIA Y SACRIFICIO

El Alero que ya tiene experiencia en estas instancias ha sido una carta de apoyo en la zona de pintura para SANI. Es capaz de defender a todo tipo de jugadores : en la zona del poste y fuera de ella. Su lanzamiento de media y larga distancia serán claves en esta serie. Ha vivido una temporada completamente sano por lo cual será un reto detenerlo en esta serie.

Promedios	Puntos	Rebotes	Asistencias
Ronda Regular + Playoff	7.9	5.5	1.1



SUPLEMENTOS



@balonalaire 54

ALERO



EMILIO BOYE

Tuvo mas minutos esta temporada y es de la camda de relevo que prepara el equipo para el futuro.



Promedios	Puntos	Rebotes	Asistencias
Ronda Regular + Playoff	1.4	0.5	0.2



SIMON CHEMEZ

Reclutado hace dos temporadas, es una pieza que como U21 la dirigencia considera que es parte del recambio de reclutados en Sani.





DISPONIBLE

TOYOTA

HILUX SRX 4X4
AT LINEA 2025

OKM

**TRANSPARENCIA Y
AGILIDAD**



CLUB SPORTIVO
SUARDI

SI BUSCAS
CALIDAD
ELEGINOS

Clara Automotores

San Martín 727, Suardi,
Argentina

03562 56-9272

claraautomotores@suardi.com.ar



CLARA
Automotores

ALA PIVOT

CHRIS HOOPER



LA VUELTA A LA CIMA

Luego de una temporada en Liga Nacional, volvió con SANI esta temporada, y su regreso fue por todo lo alto en rendimiento y entrega para con el equipo.

Un ala-pívot de juego de poste, intenso y con mucha garra. Sus números siguen siendo rendidores y su actitud y empatía con el grupo le da una energía tremenda y una conexión con el público altísima.

Promedios	Puntos	Rebotes	Asistencias
Ronda Regular + Playoff	11.9	5.3	1.5



ALA PIVOT



JEREMIAS DIOTTO

Ha tenido chances en varios pasajes de la temporada, pero en la serie ante La Unión dejó huella de estar listo para ser usado con mas frecuencia. Defensivamente puede dar brindar fortaleza y ofensivamente hablando jugando pick and roll se vió muy confiado. En una serie donde hay muchos jugadores de poste bajo va a tener un rol importante para el cuadro de SANI.



Promedios	Puntos	Rebotes	Asistencias
Ronda Regular + Playoff	5.5	3.5	0.3



PARA COMER BIEN Y RESPIRAR UN CLIMA DE BÁSQUET ÚNICO



EN PLENO CORAZÓN DE LA COSTANERA DE GUALEGUAYCHÚ



CRESCENCIO_RESTAURANTE

SAN LORENZO Y ANDRADE - GUALEGUAYCHÚ



INDUMENTARIA DEPORTIVA

www.pmxdeportes.com.ar

AT PROMOTEXTIL

INDUSTRIA PUBLICITARIA

www.promotextil.com.ar



JUNIO 2026



DESTINO IMPERDIBLE

18/06/2026 AL 26/06/2026

ATENCIÓN
ALTO VALLE
RÍO NEGRO

\$ 1.050.000

POR PERSONA
PRECIO EFECTIVO
BILLETE

\$ 1.150.000

10% MÁS OTRAS FORMAS DE PAGO

3 CUOTAS SIN INTERÉS EXTRA

HOTELES PREMIER / MAGNO / TAFI

MEDIA PENSIÓN

COCHE CAMA 43 ASIENTOS

2 CITY TOUR INCLUIDOS

CORIS
asistencia al viajero

BNA+  **Galicía**

UN SUEÑO, UN DESTINO
NOROESTE ARGENTINO
TUCUMÁN / SALTA / TAFÍ DEL VALLE



Días



Noches



Media Pensión



Hotel



Traslado

Reserva 2920290620

Mitre 568 / Viedma / Río Negro

Destino Travel Argentina SA



LOS ÚLTIMOS 6 CAMPEONES



Ultracolor
PINTURERÍAS



En febrero de 2021 nuestro gran amigo Ruben "Fuso" Muñoz nos daba una recomendación : "Dedícale cobertura a La Liga Argentina. una buena cobertura allí puede ser tu gran oportunidad". No se equivocó y desde ese momento hemos estado presentes en ronda regular, PLAYOFF y con coberturas especiales en cada una de las Finales. Hoy seguimos el camino y vamos a nuestra 6ta cobertura.

Compartimos las 5 Finales en las que BALÓN AL AIRE ha estado presente llevando imágenes, previas y post partido como ningún otro programa.

A nuestro querido Fuso: Amigo gracias por el consejo...



A 200 MTS DE LA
COSTANERA, EN
PLENO CENTRO DE
COLÓN.
ATENCIÓN LAS
24HS



3447-421043



Habitaciones

VER MÁS



Servicios

VER MÁS



Resto / Bar

VER MÁS



Ubicación y Contacto

VER MÁS



**PLATENSE
CAMPEON 18 / 19**



**"EL CALAMAR" SE QUEDÓ CON EL TITULO Y ASCENSO EN LA
TEMPORADA 2018 / 2019 AL VENCER A SAN ISIDRO DE SAN
FRANCISCO EN EL QUINTO Y ÚLTIMO JUEGO EN VICENTE LÓPEZ POR
80 A 61.
EL MVP FUE PABLO BRUNA CON 8 PTS | 8 RT | 8 AS EN EL 5TO JUEGO**

2018-19

2021



UNIÓN DE SANTA FE OBTUVO SU CAMPEONATO Y ASCENSO EN EL AÑO 2021.
EN LA TEMPORADA DE "LAS BURBUJAS" EL CONJUNTO DE PONCE LIQUIDÓ
LA SERIE EN UN CUARTO JUEGO EMOCIONANTE A VILLA MITRE (B.B) EN
TIEMPO SUPLEMENTARIO POR 82 A 79.
EL MVP FUE PARA LEONARDO LEMA



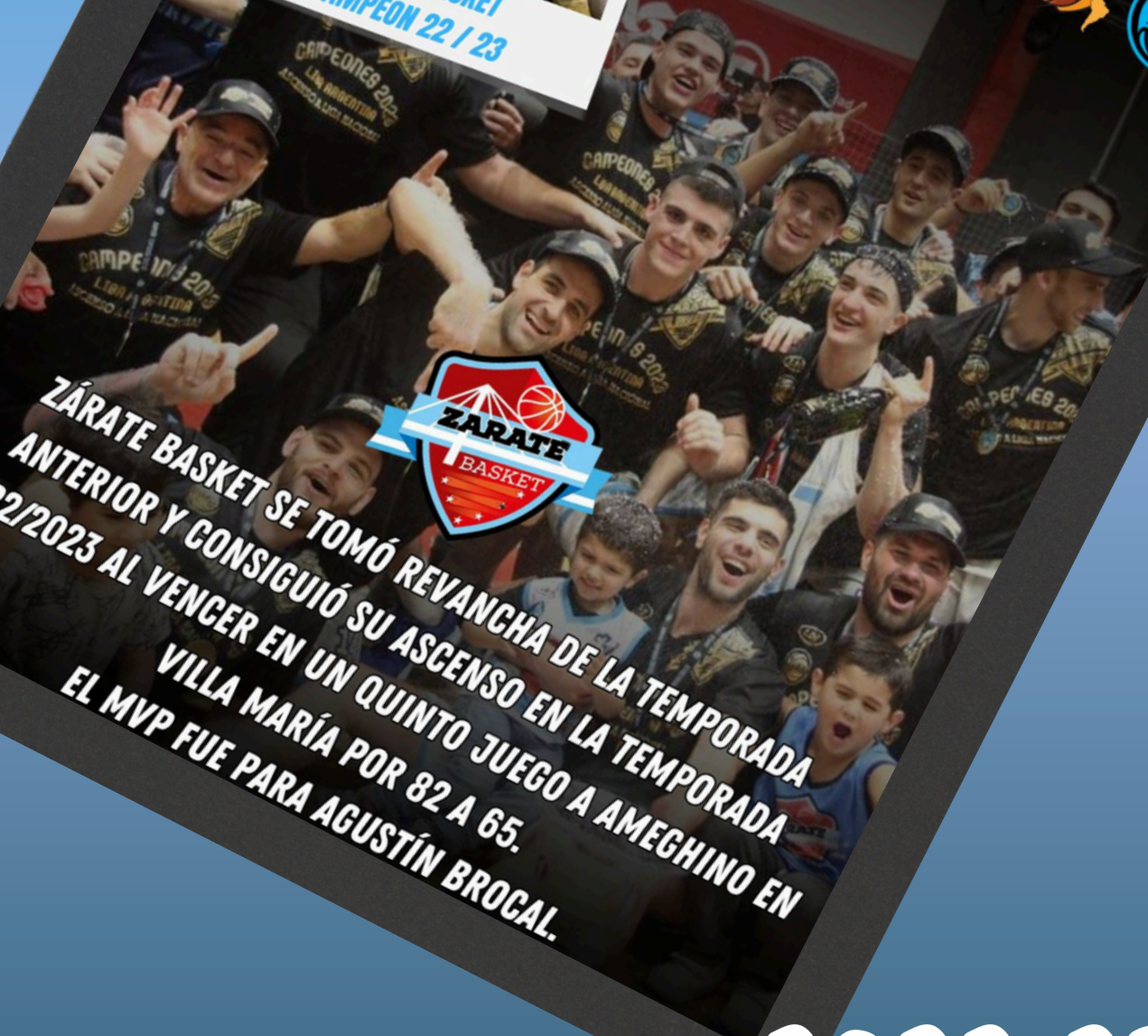
I.D.S.C.

INDEPENDIENTE DE OLIVA SE CORONÓ EN LA TEMPORADA
2021/2022 AL VENCER A ZÁRATE BASKET EN EL TERCER JUEGO
POR 91 A 83 EN CONDICIÓN DE VISITANTE BARRIENDO LA
SERIE. LOGRANDO EL TÍTULO Y ASCENSO
EL MVP FUE PARA LUCIO REINAUDI

2021-22



**ZÁRATE BASKET
CAMPEON 22 / 23**



ZÁRATE BASKET SE TOMÓ REVANCHA DE LA TEMPORADA ANTERIOR Y CONSIGUIÓ SU ASCENSO EN LA TEMPORADA 2022/2023 AL VENCER EN UN QUINTO JUEGO A AMEGHINO EN VILLA MARÍA POR 82 A 65. EL MVP FUE PARA AGUSTÍN BROCAL.

2022-23

RENAULT ARKANA HYBRID E-TECH

híbrido por naturaleza



oportunidad única

financiá a tasa **0%**
hasta **\$18.000.000**

tomamos tu usado
cuotas fijas y en pesos

PERGAMINO
AUTOMOTORES



**ATENAS
CAMPEON 23/24**



***"EL GRIEGO" BUSCABA RETOMAR SU LUGAR EN LA ÉLITE DEL
BASQUET NACIONAL LUEGO DE DESCENDER Y FESTEJÓ SU
TÍTULO EN UN QUINTO JUEGO DE LOCAL VS RACING DE
CHIVILCOY EN UN CÓMODO 80 A 57.***

EL MVP FUE DE PRINCIPIO A FIN DE LUCAS ARN.

2023-24



**RACING (CH)
CAMPEON 24/25**



RACING CON SED DE REVANCHA Y CON EL CAMPEONATO CLAUSURA YA EN SUS MANOS SE ENFRENTÓ AL CAMPEÓN DEL APERTURA SAN ISIDRO. TODO SE DEFINIÓ EN UN QUINTO JUEGO DONDE LOS DE CHIVILCOY FUERON MÁS Y CERRARON UN 88 A 76 QUE LES DIO SU TAN ANSIADO ASCENSO EL MVP FUE PARA LUCIO REINAUDI.

2024-25



Juanote

Alfajor con corazón de Frutos del Bosque

¿Ya lo sumaste a tu local?

Sumalos al: 2477699646



Alem

Bizcochitos Alem para arrancar el finde.

Sumalos a tu local: 2477699646



Los cubanitos Arbanit

Son ricos, crujientes, sabrosos y frescos!

